

COMUNE DI CASTEL VOLTURNO
Provincia di Caserta



PRELIMINARE DI PIANO

(Lr 16/2004 - Lr 14/1982 - Reg 5/2011- Dgr 659/2007)

Strategie di rigenerazione urbana

Fase 1: Hotel Baia Verde (ex albergo per anziani)

C&A Dott. Arch. Luigi Centola - Centola & Associati
con la collaborazione di:
NB Dott. Arch. Raffaele Cutillo
Master-Lab Architettura/Ambiente
Scuola di Architettura Strategica NewItalianBlood Salerno

Tavola

26
F.3.5

agosto 2017

Ufficio tecnico comunale
Geom. Carmine Noviello responsabile unico del procedimento
Dott. Arch. Claudio Fiorillo progettista
Dott. Ing. Renata Lopez borsista in tecnica e pianificazione urbanistica

Assessore all'Urbanistica
Dott. Ing. Francesco Traettino

dciv Convenzione del 9 dicembre 2015

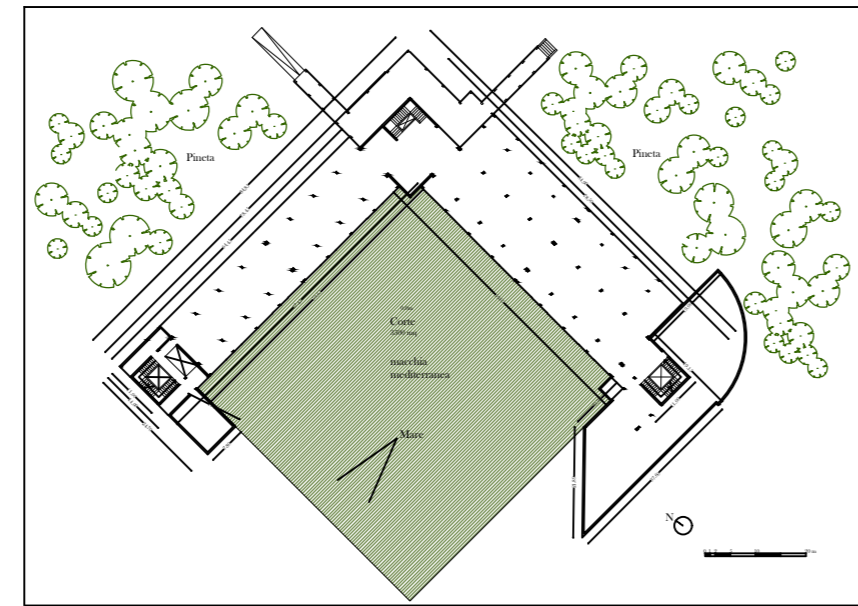
Consulenza scientifica
Prof. Ing. Roberto Gerundo responsabile scientifico
Dott. Arch. Maria Veronica Izzo coordinatore tecnico

Cartografia: Carta tecnica numerica regionale della Campania 2011

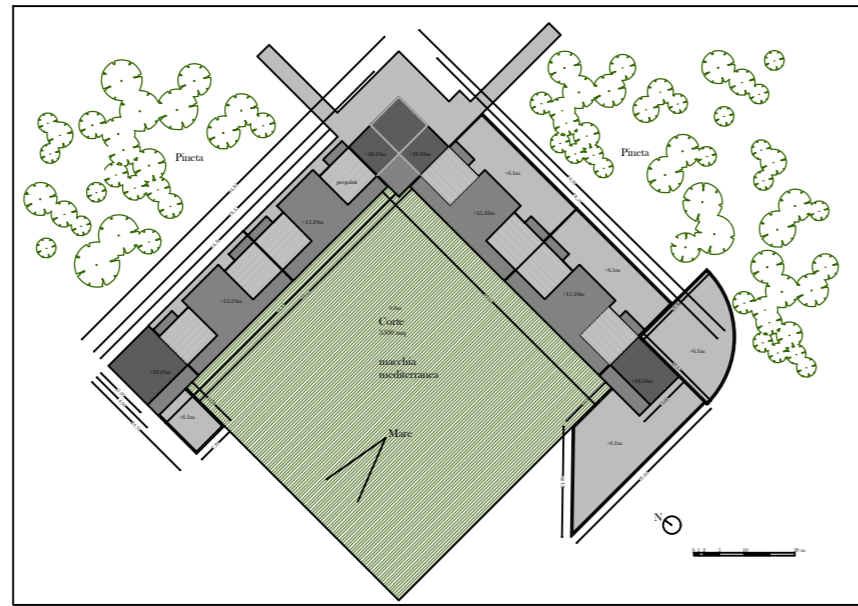
Firma

Timbro

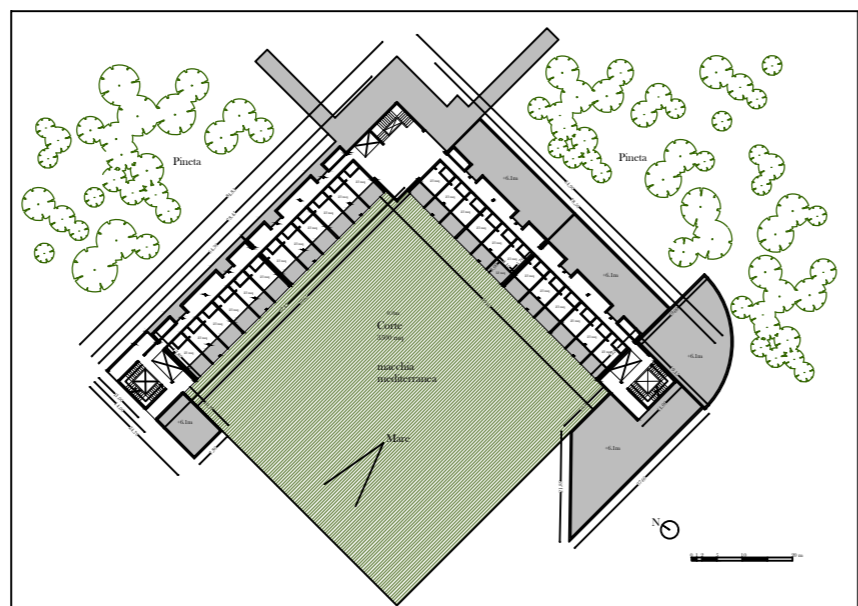
Nomefile
Tav. F.3.5-HotelBaiaVerde.pdf



PIANTA PIANO TERRA
accoglienza, ristorazione e servizi
3395 mq



PIANTA COPERTURE
1300 mq tetto giardino con pergolati



PIANTA PIANO TIPO
24 camere da 23 mq + 12 mq
loggia
1780 mq

