



DATI INFORMATIVI

RAPPRESENTAZIONE CONFORME UNIVERSALE TRASVERSA DI MERCATORE (UTM)
SISTEMA DI RIFERIMENTO: ETRS89, realizzazione ETRF2000 (epoca 2008); ellissoide GRS80, longitudine di Greenwich
ALTIMETRIA: in metri riferita al mareografo di Genova (1942)
TAGLIO CARTOGRAFICO: sistema geografico ED50 (Ellissoide internazionale con orientamento medio europeo)
EQUIDISTANZA: Curve di livello ordinarie 5 m (per le curve tratteggiate 2,5 m)



COORDINATE DEI VERTICI DELL'ELEMENTO

SISTEMA	NO	VERTICE			
		NO	NE	SO	SE
GEOGRAFICO ETRS89	A	40°56'56"	14°02'27"	13°59'57"	14°02'27"
	N	45°35'53"	45°35'53"	45°37'58"	45°37'58"
UTM-ETRF2000 Fuso 33	E	4535761	4535761	453798	453798
	N	4533767	4533767	4530992	4530992
UTM-ED50 Fuso 33	E	415811	415811	415799	415797
	N	4533581	4533581	4530805	4530766
GAUSS BOAGA-Roma40 Fuso Est	E	2435769	2435769	2435717	2435717

Le coordinate segnate in cornice sono nel sistema UTM = ETRF2000
La parametratura UTM-ED50 è indicata in cornice con il segno convenzionale
La parametratura Gauss Boaga è indicata in cornice con il segno convenzionale
La graduazione geografica è riferita al sistema ETRS89, realizzazione ETRF2000 (2008)

SITUAZIONE 1:50.000 IGM

429	430	431
Mondragone	Coserta Ovest	Coserta Est
444	443	448
Napoli	Ercolano	
464	465	466
Isola d'Ischia	Isola di Procida	Sorrento

SITUAZIONE 1:10.000 E 1:5.000

01	02	03	04
1	2	3	4
5	6	7	8
9	10	11	12
13	14	15	16

TRASPORTI

Autostrada	Strada ordinaria, 2ª e 3ª categoria	Strada con semaforo	Strada in costruzione	Servizio taxi	Tratta ferroviaria in pubblica	Tratta ferroviaria in privata	Tratta ferroviaria in pubblica	Tratta ferroviaria in privata
Autostrada	Strada ordinaria, 2ª e 3ª categoria	Strada con semaforo	Strada in costruzione	Servizio taxi	Tratta ferroviaria in pubblica	Tratta ferroviaria in privata	Tratta ferroviaria in pubblica	Tratta ferroviaria in privata

SERVIZI

Stazione di servizio	Stazione di servizio	Stazione di servizio	Stazione di servizio	Stazione di servizio	Stazione di servizio	Stazione di servizio	Stazione di servizio	Stazione di servizio
----------------------	----------------------	----------------------	----------------------	----------------------	----------------------	----------------------	----------------------	----------------------

OROGRAFIA

Curva di livello ordinaria	Curva di livello ordinaria	Curva di livello ordinaria	Curva di livello ordinaria	Curva di livello ordinaria	Curva di livello ordinaria	Curva di livello ordinaria	Curva di livello ordinaria
----------------------------	----------------------------	----------------------------	----------------------------	----------------------------	----------------------------	----------------------------	----------------------------

IDROGRAFIA

Canale di scolo > 5 m	Canale di scolo < 5 m	Canale di scolo < 5 m	Canale di scolo < 5 m	Canale di scolo < 5 m	Canale di scolo < 5 m	Canale di scolo < 5 m	Canale di scolo < 5 m
-----------------------	-----------------------	-----------------------	-----------------------	-----------------------	-----------------------	-----------------------	-----------------------

EDIFICI

Edificio generico	Edificio industriale	Edificio per turismo	Edificio religioso, storico, artistico	Edificio di culto, complesso	Edificio di culto, complesso	Edificio di culto, complesso	Edificio di culto, complesso
-------------------	----------------------	----------------------	--	------------------------------	------------------------------	------------------------------	------------------------------

VEGETAZIONE

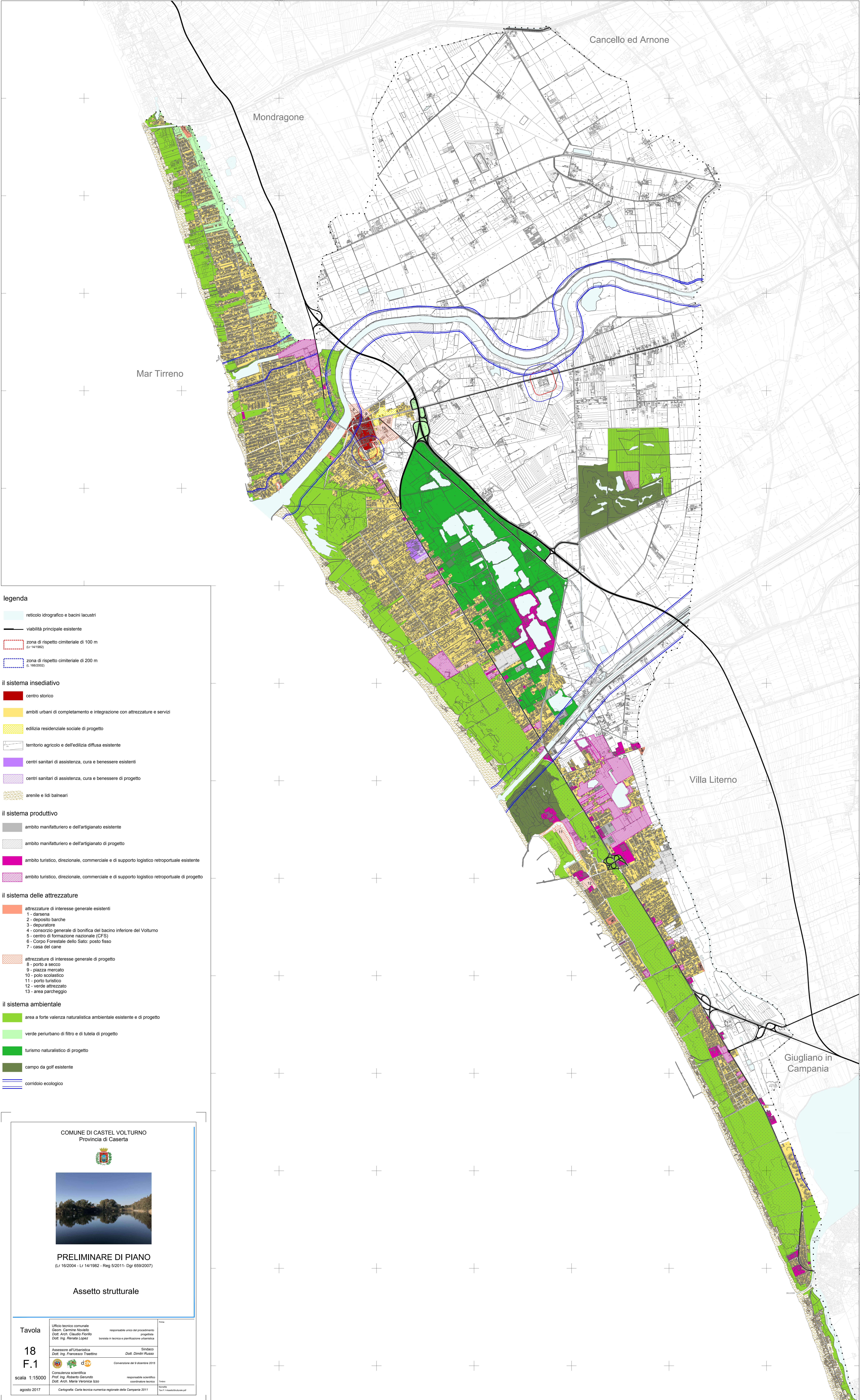
Limite di coltura	Limite di coltura	Limite di coltura	Limite di coltura	Limite di coltura	Limite di coltura	Limite di coltura	Limite di coltura
-------------------	-------------------	-------------------	-------------------	-------------------	-------------------	-------------------	-------------------

CONFINI

Muro di confine	Muro di confine	Muro di confine	Muro di confine	Muro di confine	Muro di confine	Muro di confine	Muro di confine
-----------------	-----------------	-----------------	-----------------	-----------------	-----------------	-----------------	-----------------

PUNTI TOPOGRAFICI

Vertice	Vertice	Vertice	Vertice	Vertice	Vertice	Vertice	Vertice
---------	---------	---------	---------	---------	---------	---------	---------



- legenda**
- reticolo idrografico e bacini lacustri
 - viabilità principale esistente
 - zona di rispetto cimiteriale di 100 m (L. 14/1982)
 - zona di rispetto cimiteriale di 200 m (L. 18/2002)
- il sistema insediativo**
- centro storico
 - ambiti urbani di completamento e integrazione con attrezzature e servizi
 - edilizia residenziale sociale di progetto
 - territorio agricolo e dell'edilizia diffusa esistente
 - centri sanitari di assistenza, cura e benessere esistenti
 - centri sanitari di assistenza, cura e benessere di progetto
 - arenile e lidi balneari
- il sistema produttivo**
- ambito manifatturiero e dell'artigianato esistente
 - ambito manifatturiero e dell'artigianato di progetto
 - ambito turistico, direzionale, commerciale e di supporto logistico retroportuale esistente
 - ambito turistico, direzionale, commerciale e di supporto logistico retroportuale di progetto
- il sistema delle attrezzature**
- attrezzature di interesse generale esistenti
 - 1 - darsena
 - 2 - deposito barche
 - 3 - depuratore
 - 4 - consorzio generale di bonifica del bacino inferiore del Volturno
 - 5 - centro di formazione nazionale (CFS)
 - 6 - Corpo Forestale dello Stato: posto fisso
 - 7 - casa del cane
 - attrezzature di interesse generale di progetto
 - 8 - porto a secco
 - 9 - piazza mercato
 - 10 - polo scolastico
 - 11 - porto turistico
 - 12 - verde attrezzato
 - 13 - area parcheggio
- il sistema ambientale**
- area a forte valenza naturalistica ambientale esistente e di progetto
 - verde periurbano di filtro e di tutela di progetto
 - turismo naturalistico di progetto
 - campo da golf esistente
 - corridoio ecologico

COMUNE DI CASTEL VOLTURNO
Provincia di Caserta

PRELIMINARE DI PIANO
(L. 16/2004 - L. 14/1982 - Reg. 5/2011 - Dgr. 659/2007)

Assetto strutturale

Tavola	Ufficio tecnico comunale Geom. Carmine Nivello Dott. Arch. Claudio Fianello Dott. Ing. Renato Lopez	responsabile unico del procedimento progettista bonifica in tecnica e pianificazione urbanistica	nota
18	Sindaco Assessore all'Urbanistica Dott. Ing. Francesco Trattino	responsabile scientifico Dott. Dimidi Russo	
F.1	Consulenza scientifica Prof. Ing. Roberto Giurando Dott. Arch. Maria Veronica Izzo	coordinatore tecnico	
scala 1:15000	Consulente Dott. Ing. Roberto Giurando	responsabile scientifico coordinatore tecnico	
agosto 2017	Cartografo: Carta tecnica numerica regionale della Campania 2011		