

DATI INFORMATIVI

RAPPRESENTAZIONE CONFORME UNIVERSALE TRASFERITA DI MERCATORE (UTM) SISTEMA DI RIFERIMENTO: ETR529, realizzazione ETR2000 (anno 2008); PROIEZIONE: UTM; COORDINATE DI RIFERIMENTO: ALTIMETRIA: in metri riferito al mareografo di Genova (1942); TAGLIO CARTOGRAFICO: Sistema Geografico: ED50 (Elicoidal internazionale con orientamento medio europeo); EQUIDISTANZA: Curve di livello ordinarie 5 m (per le curve tratteggiate 2,5 m)

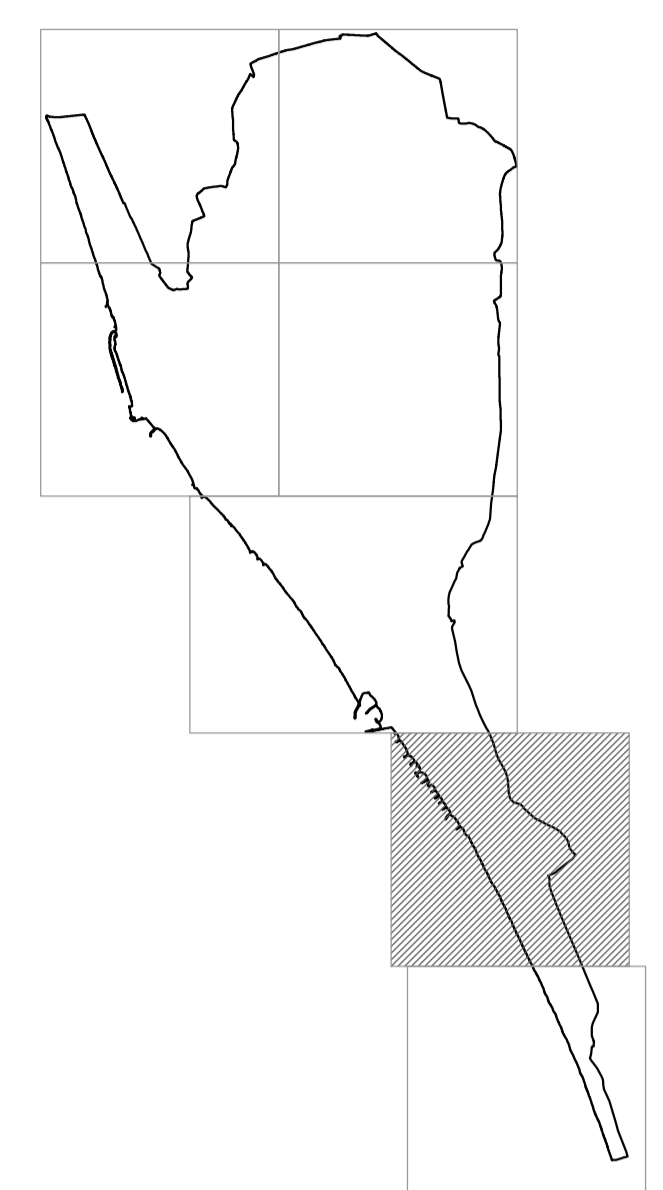


Table with 5 columns: SISTEMA, NO, NE, SO, SE. Rows include GEOGRAFICO ETR529, UTM - ETR2000 Fuso 33, UTM - ED50 Fuso 33, GAUSS BOAGA-Roma40 Fuso Est.

Le coordinate segnate in corsiva sono nel sistema UTM - ETR2000 La parametratura UTM-ED50 è indicata in corsiva con il segno convenzionale La parametratura Gauss Boaga è indicata in corsiva con il segno convenzionale La proiezione geografica è riferita al sistema ETR529, realizzazione ETR2000 (2008).

Table with 2 columns: SITUAZIONE 1:50 000 IGM, SITUAZIONE 1:10 000 E 1:5 000. Includes grid coordinates and map references.

Table with 2 columns: COSTRUZIONI, IMPIANTI, PUNTI TOPOGRAFICI. Lists various symbols for buildings, infrastructure, and survey points.

Table with 2 columns: VEGETAZIONE, PUNTI TOPOGRAFICI. Lists symbols for different types of vegetation and survey points.

Table with 2 columns: TRASPORTI, PUNTI TOPOGRAFICI. Lists symbols for roads, railways, and other transport infrastructure.

Table with 2 columns: SERVIZI, PUNTI TOPOGRAFICI. Lists symbols for various services and public facilities.

Table with 2 columns: OROGRAFIA, PUNTI TOPOGRAFICI. Lists symbols for topographic features like contour lines and elevation points.

# Giugliano in Campania



- Legenda: reticolo idrografico e bacini lacustri, zona di rispetto cimiteriale di 200 m, corridoio ecologico, Zona A - centro storico, Zona B - urbanizzazione recente, Zona C - espansione urbana, Zona D - produttiva, Standard urbanistici esistenti, Standard urbanistici di progetto, N.B. Il pedice 1 è declinato con numerazione sequenziale...

- attrezzature di interesse generale e impianti tecnologici esistenti, viabilità di progetto, Osservazioni al Puc adottato con Dgc 49/2021...

COMUNE DI CASTEL VOLTURNO Provincia di Caserta. PIANO URBANISTICO COMUNALE. Piano Operativo Territorializzazione delle osservazioni accolte - Zonizzazione. Includes logos, dates, and official seals.