



Città di **Castel Volturno**



Università di **Salerno**



! **ma è la mia città**

Percorso di partecipazione iniziale propedeutico alla formazione
del **PIANO URBANISTICO COMUNALE**

INCONTRO TERRITORIALE

La destra del Volturno

29 gennaio 2016_Lido I Gemelli, loc. Bagnara



Città di **Castel Volturno**



Università di **Salerno**



! ma è la mia città

Percorso di partecipazione iniziale propedeutico alla formazione
del **PIANO URBANISTICO COMUNALE**

progettazione

Comune di Castel Volturno

responsabile area tecnica (r.u.p.)

geom. Carmine Noviello

consulenza scientifica

Gruppo di Tecnica e Pianificazione Urbanistica

Dipartimento di Ingegneria Civile – Università degli Studi di Salerno

responsabile scientifico

prof. ing. Roberto Gerundo

coordinatore tecnico

dott. arch. Maria Veronica Izzo

INCONTRO TERRITORIALE

La destra del Volturno

29 gennaio 2016_Lido I Gemelli, loc. Bagnara

INCONTRI TERRITORIALI

venerdì 22 gennaio 2016 ore 17,00

✓ Il centro

c/o sede I Circolo Didattico



diario di bordo...

!maèlamiacittà

ricognitiva

creativa

PARTECIPAZIONE INIZIALE

INCONTRI TERRITORIALI

venerdì 22 gennaio 2016 ore 17,00

✓ **Il centro**

c/o sede I Circolo Didattico



**Valorizzazione identità centro storico
(castello borgo antico)**

**Implementazione
attrezzature socio-culturali**

Cittadella dello sport

**Promozione utilizzo
energie rinnovabili**

**Attuazione piano
mediante tecniche perequative**

Valorizzazione lungo fiume

**Potenziamento
trasporto su ferro
in area vasta**

**Valorizzazione
vocazione turistica**

**Dotazione
parcheggi,
verde pubblico**

diario di bordo...

!ma è la mia città

ricognitiva

creativa

PARTECIPAZIONE INIZIALE

INCONTRI TERRITORIALI

venerdì 22 gennaio 2016 ore 17,00

- ✓ **Il centro**
c/o sede I Circolo Didattico

venerdì 29 gennaio 2016, ore 17,00

- ✓ **La destra del Volturno**
c/o lido I Gemelli



PARTECIPAZIONE INIZIALE

INCONTRI TERRITORIALI

venerdì 22 gennaio 2016 ore 17,00

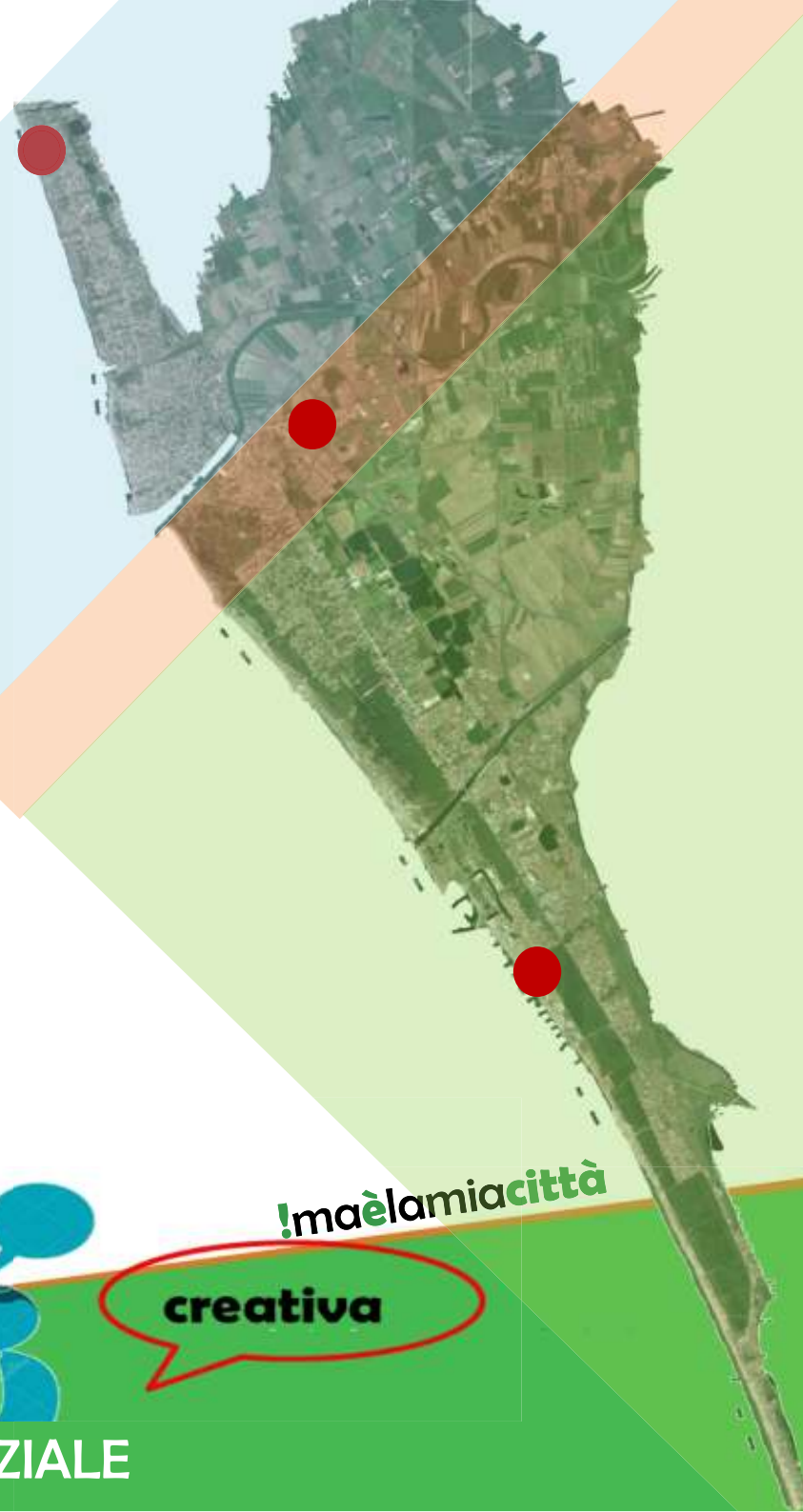
- ✓ **Il centro**
c/o sede I Circolo Didattico

venerdì 29 gennaio 2016, ore 17,00

- ✓ **La destra del Volturno**
c/o lido I Gemelli

venerdì 12 febbraio 2016 ore 17,00

- ✓ **La sinistra del Volturno**
c/o sede Corpo Forestale dello Stato



!ma è la mia città

PARTECIPAZIONE INIZIALE

INCONTRI TERRITORIALI

venerdì 22 gennaio 2016 ore 17,00

- ✓ **Il centro**
c/o sede I Circolo Didattico

venerdì 29 gennaio 2016, ore 17,00

- ✓ **La destra del Volturno**
c/o lido I Gemelli

venerdì 12 febbraio 2016 ore 17,00

- ✓ **La sinistra del Volturno**
c/o sede Corpo Forestale dello Stato

INCONTRI TEMATICI

venerdì 19 febbraio 2016 ore 17,00

- ✓ **Il mondo turistico-balneare e le forze imprenditoriali**
c/o lido Ammot

venerdì 26 febbraio 2016, ore 17,00



!ma è la mia città

PARTECIPAZIONE INIZIALE

INCONTRI TERRITORIALI

venerdì 22 gennaio 2016 ore 17,00

- ✓ **Il centro**
c/o sede I Circolo Didattico

venerdì 29 gennaio 2016, ore 17,00

- ✓ **La destra del Volturno**
c/o lido I Gemelli

venerdì 12 febbraio 2016 ore 17,00

- ✓ **La sinistra del Volturno**
c/o sede Corpo Forestale dello Stato

INCONTRI TEMATICI

venerdì 19 febbraio 2016 ore 17,00

- ✓ **Il mondo turistico-balneare e le forze imprenditoriali**
c/o lido Ammot

venerdì 26 febbraio 2016, ore 17,00

- ✓ **Il mondo della produzione agricola e della filiera bufalina**
c/o bene confiscato Le Terre di Don Pepe Diana

venerdì 11 marzo 2016 ore 17,00



!maèlamiacittà

PARTECIPAZIONE INIZIALE

INCONTRI TERRITORIALI

venerdì 22 gennaio 2016 ore 17,00

- ✓ **Il centro**
c/o sede I Circolo Didattico

venerdì 29 gennaio 2016, ore 17,00

- ✓ **La destra del Volturno**
c/o lido I Gemelli

venerdì 12 febbraio 2016 ore 17,00

- ✓ **La sinistra del Volturno**
c/o sede Corpo Forestale dello Stato

INCONTRI TEMATICI

venerdì 19 febbraio 2016 ore 17,00

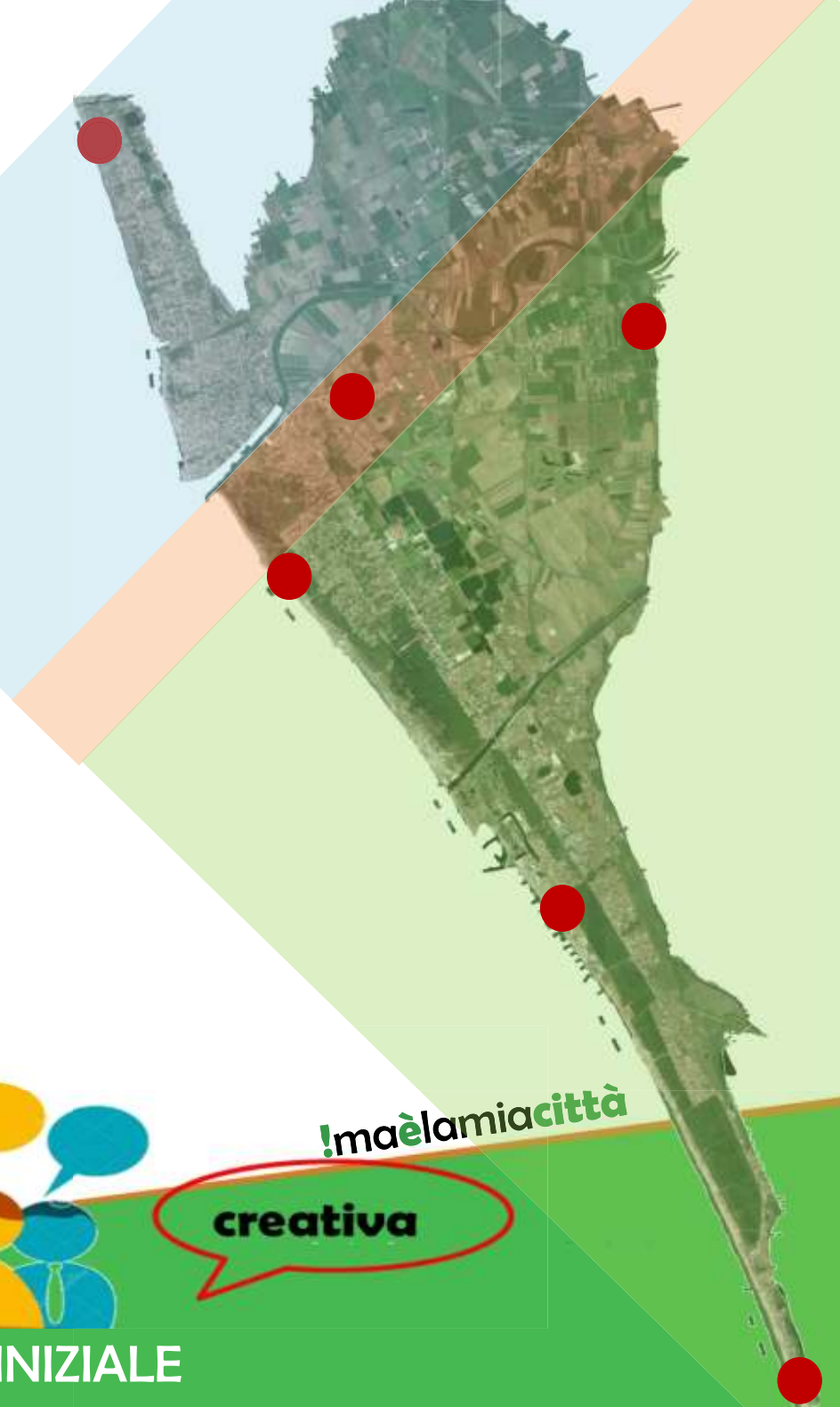
- ✓ **Il mondo turistico-balneare e le forze imprenditoriali**
c/o lido Ammot

venerdì 26 febbraio 2016, ore 17,00

- ✓ **Il mondo della produzione agricola e della filiera bufalina**
c/o bene confiscato Le Terre di Don Peppe Diana

venerdì 11 marzo 2016 ore 17,00

- ✓ **Le forze professionali**
c/o lido La Plancia



!ma è la mia città

PARTECIPAZIONE INIZIALE

INCONTRI TERRITORIALI

venerdì 22 gennaio 2016 ore 17,00

- ✓ **Il centro**
c/o sede I Circolo Didattico

venerdì 29 gennaio 2016, ore 17,00

- ✓ **La destra del Volturno**
c/o lido I Gemelli

venerdì 12 febbraio 2016 ore 17,00

- ✓ **La sinistra del Volturno**
c/o sede Corpo Forestale dello Stato

INCONTRI TEMATICI

venerdì 19 febbraio 2016 ore 17,00

- ✓ **Il mondo turistico-balneare e le forze imprenditoriali**
c/o lido Ammot

venerdì 26 febbraio 2016, ore 17,00

- ✓ **Il mondo della produzione agricola e della filiera bufalina**
c/o bene confiscato Le Terre di Don Peppe Diana

venerdì 11 marzo 2016 ore 17,00

- ✓ **Le forze professionali**
c/o lido La Plancia

INCONTRO INTERISTITUZIONALE

mercoledì 16 marzo 2016 ore 10,00

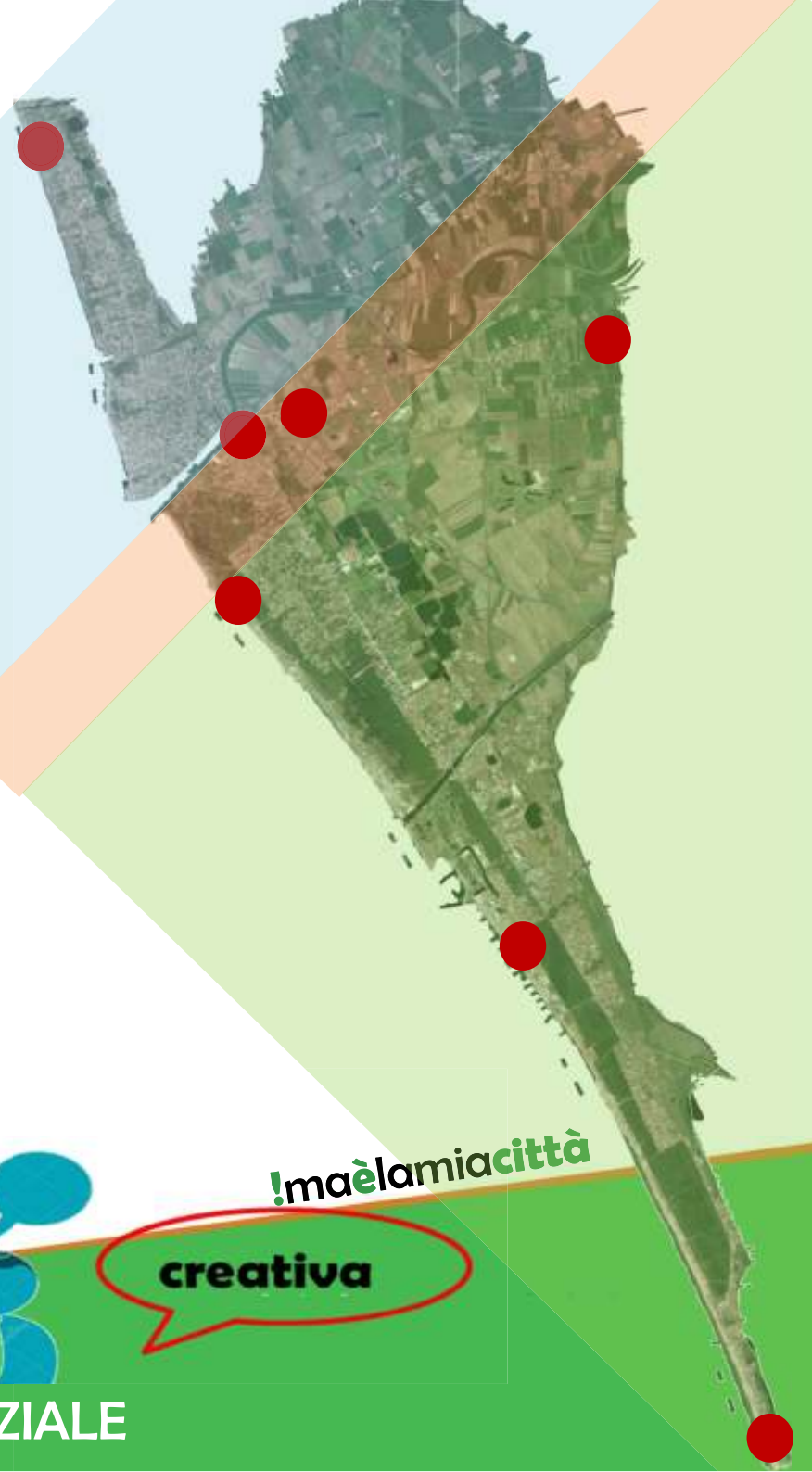
- ✓ **Prima Conferenza interistituzionale di pianificazione urbanistica**
c/o aula consiliare

ricognitiva

creativa

PARTECIPAZIONE INIZIALE

!ma è la mia città





acquisizione documentazione e *partecipazione iniziale*



redazione del **Preliminare di Piano (PdP)**.
Presenza d'atto PdP



partecipazione intermedia e consultazione
Soggetti Competenti in materia Ambientale (SCA)



redazione del **Piano Urbanistico Comunale (PUC)** ed elaborazioni integrative.
Adozione PUC



partecipazione finale ed acquisizione Pareri Enti competenti

eventuali integrazioni ed
Approvazione PUC



!maèlamiacittà



ricognitiva

creativa

partecipazione
iniziale

incontri territoriali

*incontri tematici per
categorie di interessi*

*Conferenza interistituzionale di
pianificazione urbanistica (Cipu)*

urban walking

*Concorso di idee per il logotipo
delle attività di pianificazione*

*Concorso di idee per
la città dei bambini*

prima

PdP

dopo

negoziata

*Tavoli negoziali per
categorie di interessi*

*Stipula protocolli
di intesa*



partecipazione
intermedia

!maèlamiacittà

PARTECIPAZIONE nel processo di pianificazione



- Il Governo del Territorio
 - Obiettivi
 - Strumenti
- Il Piano Urbanistico Comunale
 - Contenuti
 - Iter procedurale
 - Normativa di riferimento

home >

Verso il nuovo piano urbanistico comunale
Il percorso che porta al nuovo piano urbanistico comunale è articolato in fasi fondamentali: la definizione di ciascuno dei nuovi strumenti urbanistici, la partecipazione dei cittadini, l'utilizzo di strumenti metodologici innovativi, la partecipazione dei cittadini, la formulazione di politiche di settore per la casa, i servizi, la produzione, il commercio, il turismo, il territorio agricolo e la mobilità.

ricognitiva

creativa

PARTECIPAZIONE INIZIALE



www.puccastelvoturno.it
info@puccastelvoturno.it

!maèlamiacittà



www.puccastelvoturno.it

info@puccastelvoturno.it

BOX INTERATTIVI

PartecipataMENTE

- Ciclo incontri partecipati ▶
- Concorsi di idee ▶
- Questionario on line ▶

Tutta mia la città

- Contributi

Focus territorio

- Elaborati

ricognitiva



creativa

!maèlamiacittà

PARTECIPAZIONE INIZIALE



www.puccastelvoturno.it

info@puccastelvoturno.it

BOX INTERATTIVI

PartecipatAMENTE

- Ciclo incontri partecipati
- Concorsi di idee
- Questionario on line

Tutta mia la città

- Contributi

Focus territorio

- Elaborati

Programma

Incontro introduttivo

Incontri territoriali

Primo incontro

Incontri tematici

Secondo incontro

Incontro conclusivo

Terzo incontro

Documento di sintesi

ricognitiva

creativa

!maèlamiacittà

PARTECIPAZIONE INIZIALE



www.puccastelvoturno.it

info@puccastelvoturno.it

BOX INTERATTIVI

PartecipataMENTE

- Ciclo incontri partecipati
- **Concorsi di idee**
- Questionario on line

Realizzazione logo delle attività di pianificazione

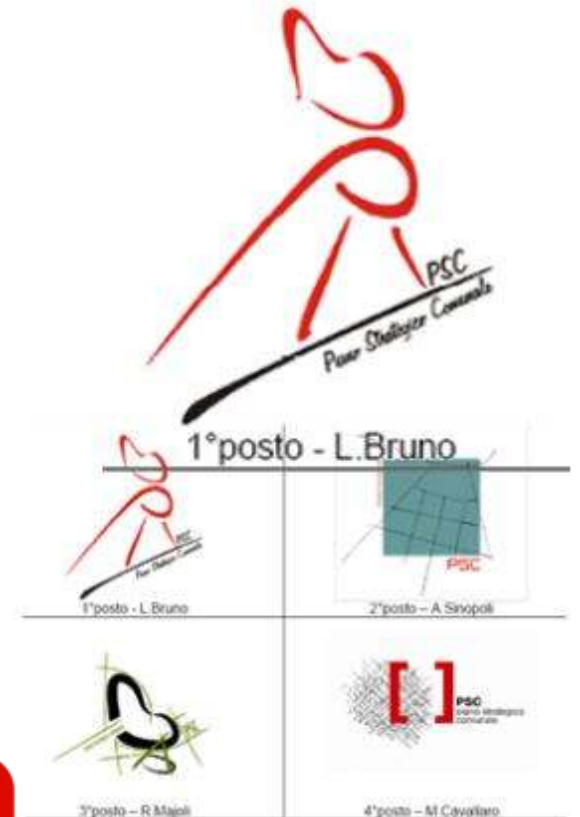
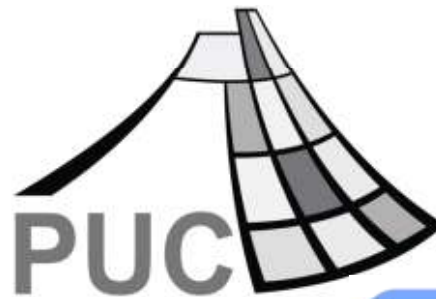
Città dei bambini - immagina la tua città

Tutta mia la città

- Contributi

Focus territorio

- Elaborati



ricognitiva

creativa

PARTECIPAZIONE INIZIALE

!maèlamiacittà



BOX INTERATTIVI

PartecipataMENTE

- Ciclo incontri partecipati
- **Concorsi di idee**
- Questionario on line

Realizzazione logo delle attività di pianificazione

Città dei bambini - immagina la tua città

Tutta mia la città

- Contributi

Focus territorio

- Elaborati



ricognitiva

creativa

!maèlamiacittà

PARTECIPAZIONE INIZIALE



www.puccastelvoturno.it

info@puccastelvoturno.it

BOX INTERATTIVI

PartecipataMENTE

- Ciclo incontri partecipati ▶
- Concorsi di idee ▶
- **Questionario on line ▶**

Tutta mia la città

- Contributi

Focus territorio

- Elaborati

Osservo la mia città

Immagino la mia città

3) Quanto sono soddisfatto di...

Qualità degli spazi verdi attrezzati *

- Molto soddisfatto
- abbastanza soddisfatto
- Poco soddisfatto
- Insoddisfatto

Attrezzature per servizi culturali, ricreativi e per il tempo libero *

- Molto soddisfatto
- abbastanza soddisfatto
- Poco soddisfatto
- Insoddisfatto

Disponibilità parcheggi per uso pubblico *

- Molto soddisfatto
- abbastanza soddisfatto
- Poco soddisfatto
- Insoddisfatto

Gestione traffico urbano - viabilità *

- Molto soddisfatto
- abbastanza soddisfatto
- Poco soddisfatto
- Insoddisfatto

Qualità ambiente costruito(strade,edifici,piazze..) *

- Molto soddisfatto
- abbastanza soddisfatto
- Poco soddisfatto
- Insoddisfatto

Go to top

ricognitiva

creativa

PARTECIPAZIONE INIZIALE



www.puccastelvoturno.it

info@puccastelvoturno.it

BOX INTERATTIVI

PartecipataMENTE

- Ciclo incontri partecipati ▶
- Concorsi di idee ▶
- **Questionario on line** ▶

Osservo la mia città

Immagino la mia città

Tutta mia la città

- Contributi

Focus territorio

- Elaborati

per le organizzazioni sindacali, partiti e movimenti politici? *

- Molto Utile
- Utile
- Indifferente
- Inutile
- Molto Inutile

4) Quali le maggiori opportunità della mia città su cui puntare... (max. 3 risposte) *

- Paesaggio
- Il parco
- Patrimonio storico-artistico
- Servizi (scuole, attrezzature pubbliche, sportive e spazi verdi)
- Qualità della vita
- Commercio
- Turismo
- Altro (specificare)

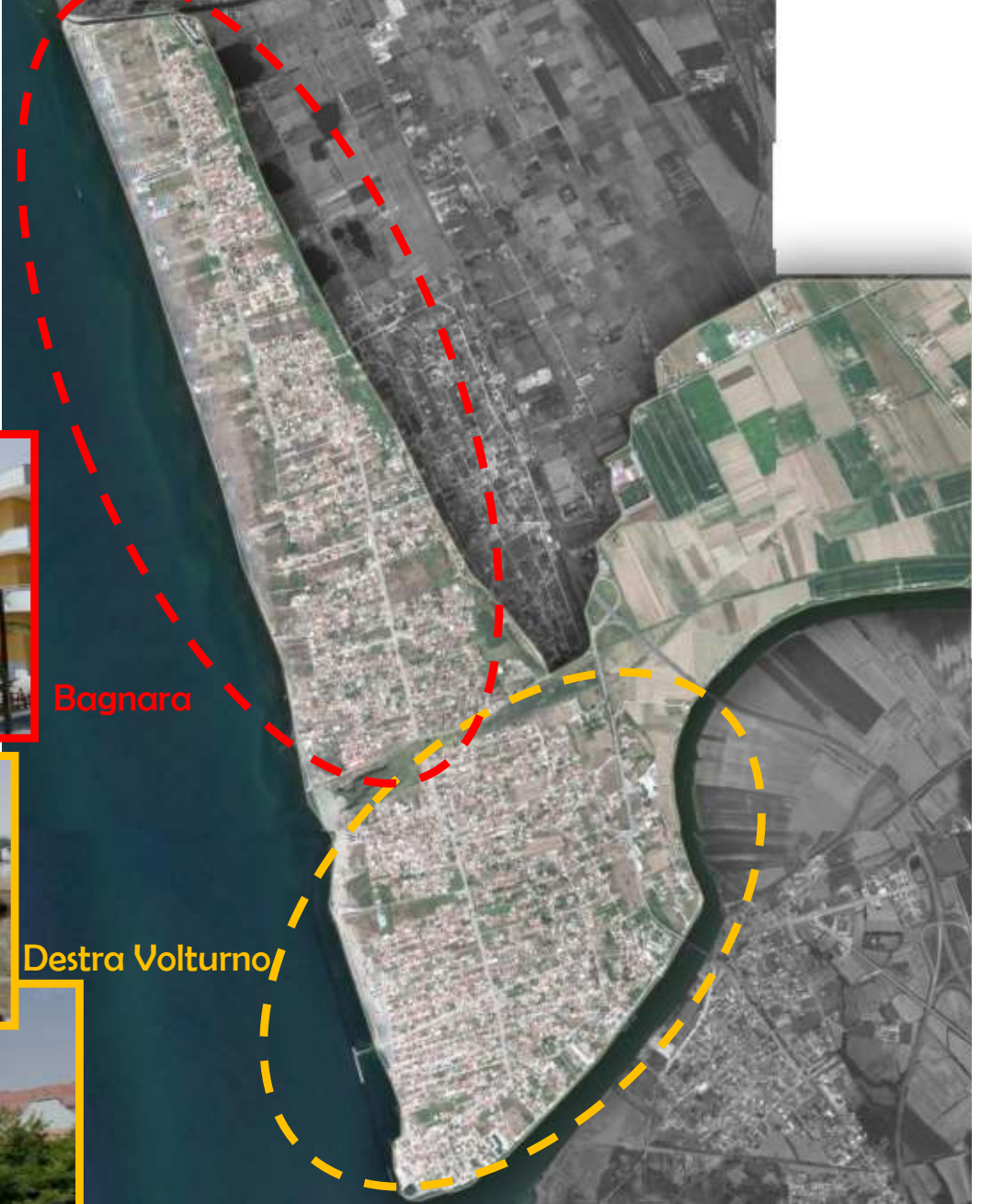
5) Quali le strategie più importanti per la mia città... (max. 3 risposte) *

- Tutela e valorizzazione dei centri storici
- Riqualificazione urbanistica ed ambientale della periferia
- Rifunionalizzazione e potenziamento della viabilità
- Potenziamento del sistema del verde urbano e corridoi ecologici (giardini, parchi, viali alberati, ecc.)
- Tutela del territorio dal rischio frane e da esondazioni
- Recupero e riconversione degli immobili dismessi in ambito urbano
- Creazione di nuovi spazi pubblici urbani (aree pedonali, piazze, ecc.)
- Individuazione di regole costruttive ed edilizie che favoriscono il risparmio energetico (in fase di
- Realizzazione ex novo e di ristrutturazione dell'esistente)
- Valorizzazione, salvaguardia e potenziamento delle aree ad alto pregio ambientale
- Altro (specificare)

ricognitiva

PARTECIPAZIONE

La destra del Volturno



Bagnara

Destra Volturmo

PARTECIPAZIONE INIZIALE

La destra del Volturno

L'urgenza ambientale



EROSIONE DELLA COSTA

!maèlamia città

ricognitiva

creativa

PARTECIPAZIONE INIZIALE

La destra del Volturno

L'urgenza ambientale



I LIDI

EROSIONE DELLA COSTA

!maèlamia**città**

ricognitiva

creativa

PARTECIPAZIONE INIZIALE

La destra del Volturno

L'urgenza ambientale

SCOLMATORE loc. Lavapiatti
(Progetto di rifunzionalizzazione, Autorità di Bacino)



!maèlamiacittà

PARTECIPAZIONE INIZIALE

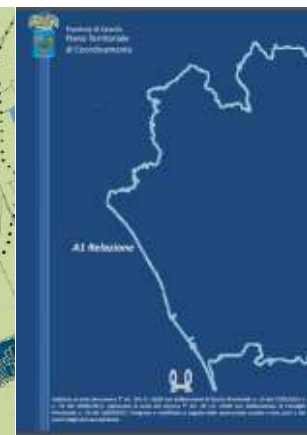
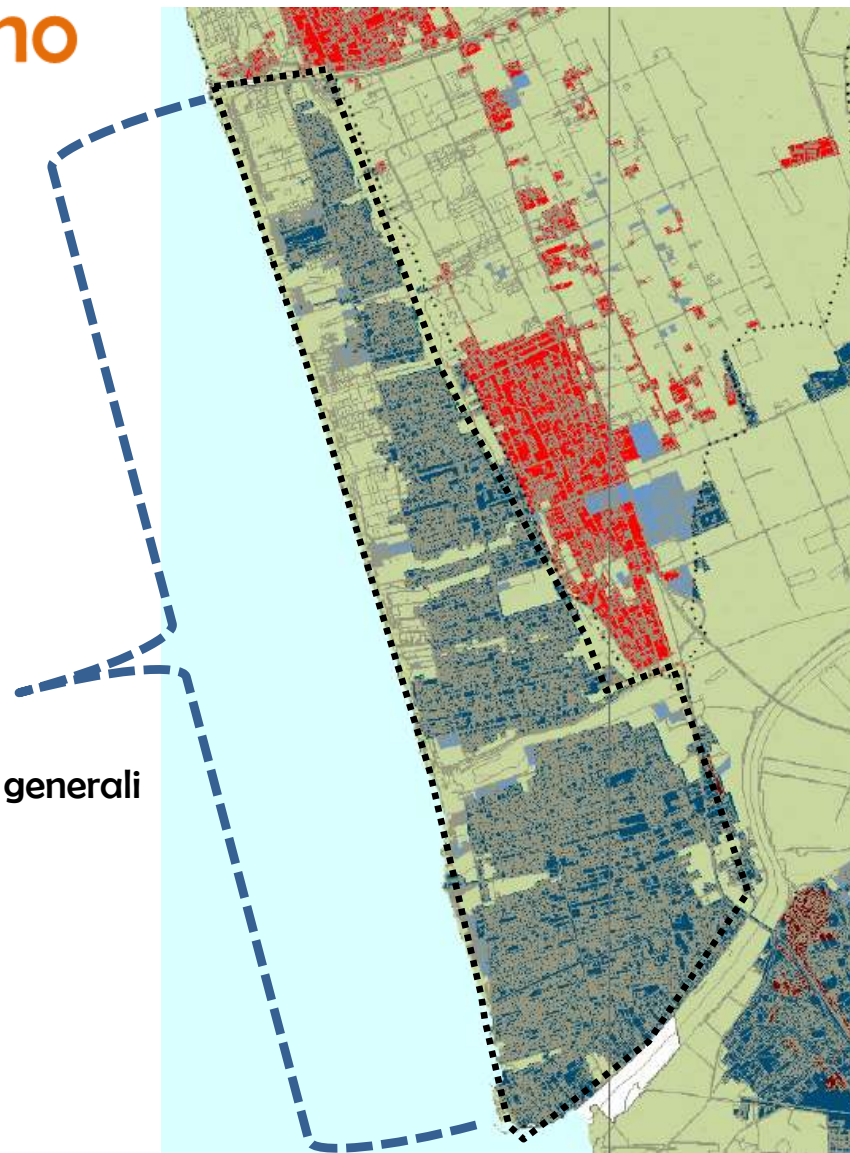
La destra del Volturno

L'urgenza insediativa

IL TERRITORIO NEGATO

(B6.3.2 Ptcp Caserta)

 Insediamenti realizzati dal 1951 al 1984 non previsti dagli strumenti urbanistici generali



Legenda

-  Confine provinciale
-  Confine comunale
- Disciplina urbanistica vigente**
 -  Sistema urbano previsto dal piano regolatore generale comunale zone omogenee A, B, C, D, F
 -  Spazio agricolo e aperto
 -  Zona produttiva prevista dal piano Asi
- Tipologie insediative**
 -  Insediamenti presenti al 1951
 -  Insediamenti realizzati dal 1951 al 1984 previsti dagli strumenti urbanistici generali
 -  Insediamenti realizzati dal 1951 al 1984 non previsti dagli strumenti urbanistici generali
 -  Insediamenti realizzati dal 1984 al 2004 previsti dagli strumenti urbanistici generali
 -  Insediamenti realizzati dal 1984 al 2004 non previsti dagli strumenti urbanistici generali





!maèlamiacittà

PARTECIPAZIONE INIZIALE











La destra del Volturno

L'urgenza insediativa

IL TERRITORIO NEGATO (B6.2.7 Ptcp Caserta)

-  Aree critiche urbane
-  Aree critiche dello spazio aperto



- Legenda**
-  Confine provinciale
 -  Confine comunale
 -  Confine aree insediative
 -  Perimetro SIV-Città di Interesse Nazionale da bonificare (Litorale donzito, feggio e agrovenano)
 -  Territorio urbanizzato
 - Territorio negato**
 -  Aree critiche urbane
 -  Aree critiche di pertinenza delle infrastrutture
 -  Aree critiche dello spazio aperto
 -  Cave
 -  Aree con accumulo rifiuti



!maèlamiacittà

PARTECIPAZIONE INIZIALE

La destra del Volturno

L'urgenza insediativa



IL VERDE PUBBLICO



GLI EDIFICI



!ma è la mia città

ricognitiva

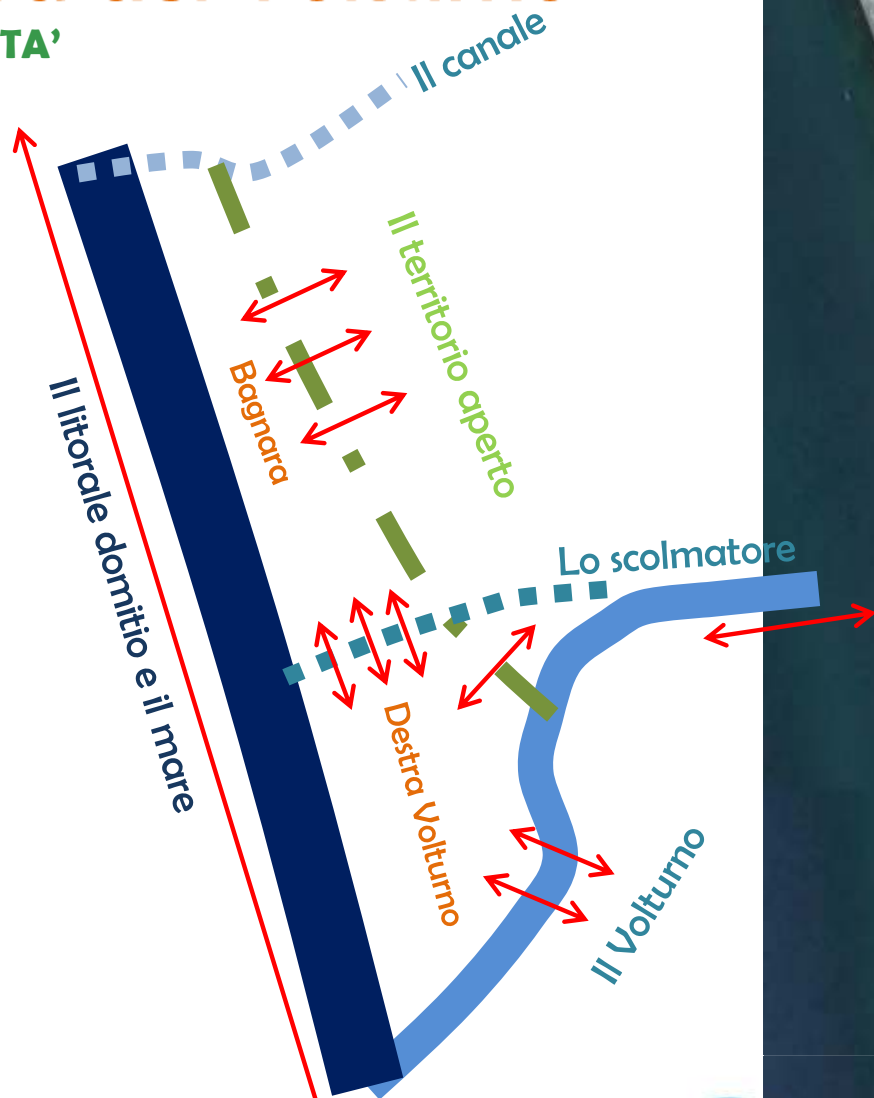


creativa

PARTECIPAZIONE INIZIALE

La destra del Volturno

le **POTENZIALITA'**



I margini e le connessioni_
le **INTERAZIONI**

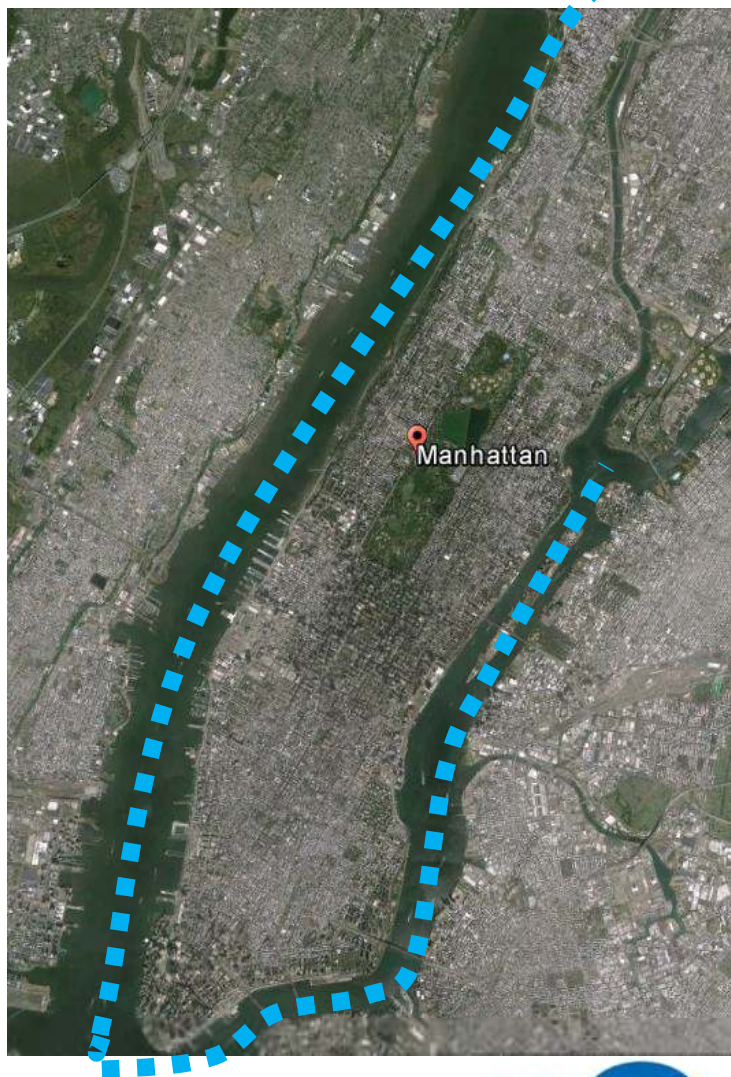
ricognitiva

creativa

PARTECIPAZIONE INIZIALE

La destra del Volturno

le **POTENZIALITA'**



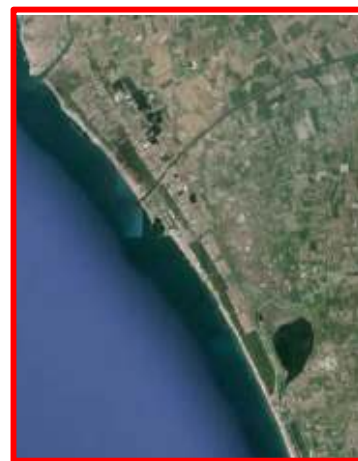
!maèlamia città



PARTECIPAZIONE INIZIALE

La destra del Volturno

le **POTENZIALITA'**



Castel Volturno

La prospettiva di **AREA VASTA**

ricognitiva



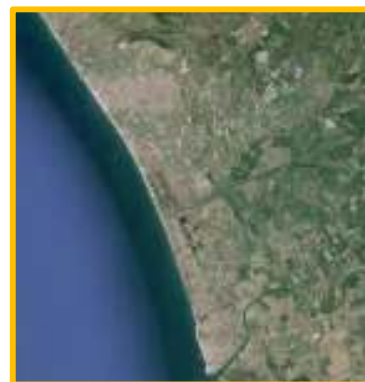
creativa

!ma è la mia città

PARTECIPAZIONE INIZIALE

La destra del Volturno

le **POTENZIALITA'**



Mondragone



Castel Volturno

La prospettiva di **AREA VASTA**

ricognitiva



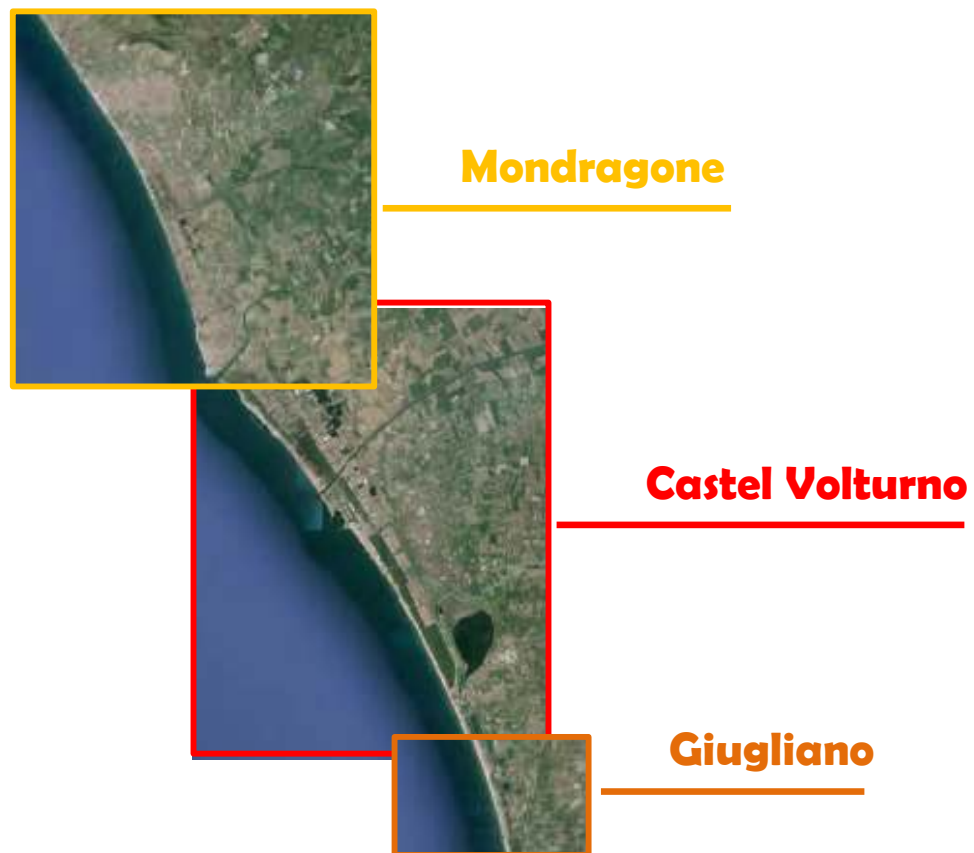
creativa

!ma è la mia città

PARTECIPAZIONE INIZIALE

La destra del Volturno

le **POTENZIALITA'**



La prospettiva di **AREA VASTA**



PARTECIPAZIONE INIZIALE

La destra del Volturno

le **POTENZIALITA'**



Sessa Aurunca . Cellole
Baia Domizia



Mondragone



Castel Volturno



Giugliano

La prospettiva di **AREA VASTA**



!maèlamiacittà

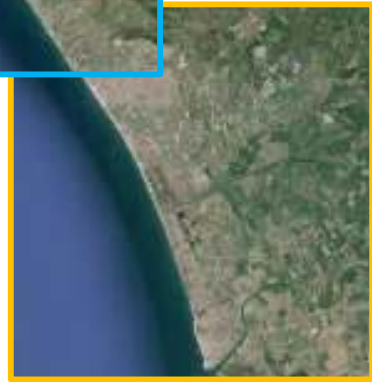
PARTECIPAZIONE INIZIALE

La destra del Volturno

le **POTENZIALITA'**



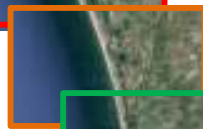
Sessa Aurunca . Cellole
Baia Domizia



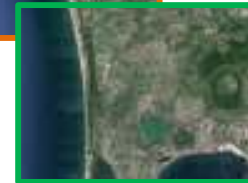
Mondragone



Castel Volturno



Giugliano



Pozzuoli

!maèlamia città

La prospettiva di **AREA VASTA**

ricognitiva



creativa

PARTECIPAZIONE INIZIALE

La destra del Volturno

le **POTENZIALITA'**



Sessa Aurunca . Cellole
Baia Domizia

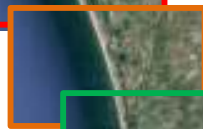
Contratto di Costa *Campania Nord*



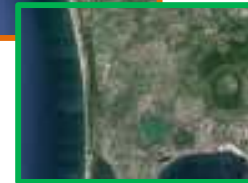
Mondragone



Castel Volturno



Giugliano



Pozzuoli

!maèlamiacittà

La prospettiva di **AREA VASTA**



ricognitiva



creativa

PARTECIPAZIONE INIZIALE

La destra del Volturno

le **POTENZIALITA'**

Sessa Aurunca . Cellole
Baia Domizia

Contratto di Costa
Campania Nord

+

Contratto di Fiume
Volturno

Andragone

Castel Volturno

Giugliano

Pozzuoli

!maèlamiacittà

La prospettiva di **AREA VASTA**



PARTECIPAZIONE INIZIALE

La destra del Volturmo



ASCOLTO

interAZIONI alla destra del Volturmo.....COME?



!maèlamia città

PARTECIPAZIONE INIZIALE