



Città di **Castel Volturno**



Università di **Salerno**



# ! **ma è la mia città**

Percorso di partecipazione iniziale propedeutico alla formazione  
del **PIANO URBANISTICO COMUNALE**

**INCONTRO TERRITORIALE**

**Il centro**

22 gennaio 2016\_Primo Circolo didattico



Città di **Castel Volturno**



Università di **Salerno**



# ! **ma è la mia città**

Percorso di partecipazione iniziale propedeutico alla formazione  
del **PIANO URBANISTICO COMUNALE**

progettazione

**Comune di Castel Volturno**

*responsabile area tecnica (r.u.p.)*

**geom. Carmine Noviello**

consulenza scientifica

**Gruppo di Tecnica e Pianificazione Urbanistica**

*Dipartimento di Ingegneria Civile – Università degli Studi di Salerno*

*responsabile scientifico*

**prof. ing. Roberto Gerundo**

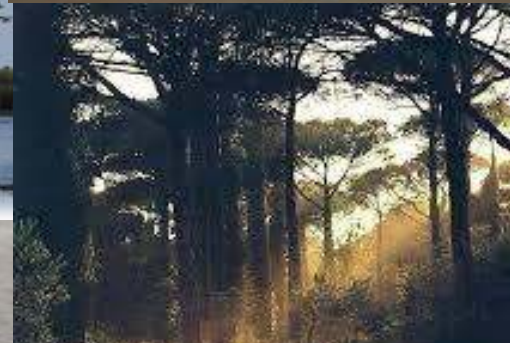
*coordinatore tecnico*

**dott. arch. Maria Veronica Izzo**

**INCONTRO TERRITORIALE**

**Il centro**

22 gennaio 2016\_Primo Circolo didattico



*Stanca, rassegnata, innocente, invasata  
Nuda, svergognata, tradita, condannata  
**Ma è la mia città***

*Sporca, avvelenata, incivile, incendiata  
Sempre affollata, devota, ammutinata  
**Ma è la mia città***

*E la notte non passa mai  
Bella, appariscente, invidiata, invadente  
Vulgare, indecente, violenta, incandescente  
**Ma è la mia città***

*Voce incosciente, insidiosa, insolente,  
Amara, ammaliante, miracolata, irriverente  
**Ma è la mia città***

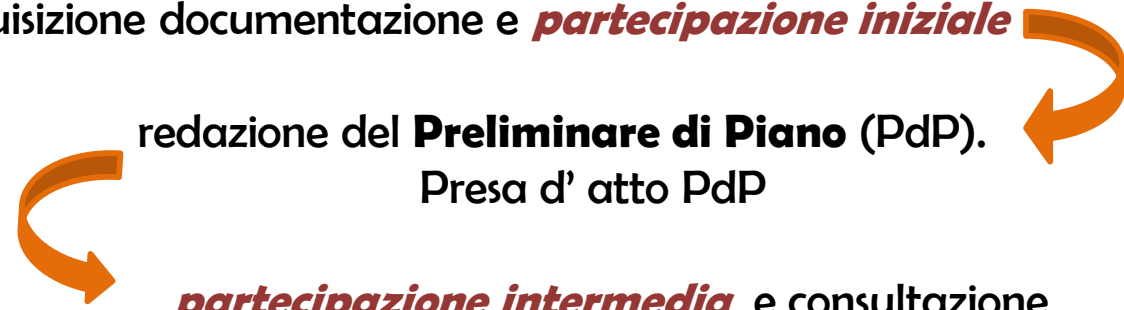
**Ma domani chi lo sa  
Vedrai che cambierà  
Magari sarà vero  
Ma non cambierà mai niente  
Se ci credo solo io**

**! ma è la mia città**





acquisizione documentazione e *partecipazione iniziale*



redazione del **Preliminare di Piano (PdP)**.  
Presenza d'atto PdP

*partecipazione intermedia* e consultazione  
Soggetti Competenti in materia Ambientale (SCA)



redazione del **Piano Urbanistico Comunale (PUC)** ed elaborazioni integrative.  
**Adozione PUC**



*partecipazione finale* ed acquisizione Pareri Enti competenti

eventuali integrazioni ed  
**Approvazione PUC**



**!maèlamiacittà**



acquisizione documentazione e *partecipazione iniziale*



redazione del **Preliminare di Piano (PdP)**.  
Presenza d'atto PdP



*partecipazione intermedia* e consultazione  
Soggetti Competenti in materia Ambientale (SCA)



redazione del **Piano Urbanistico Comunale (PUC)** ed elaborazioni integrative.  
**Adozione PUC**



*partecipazione finale* ed acquisizione Pareri Enti competenti

eventuali integrazioni ed  
**Approvazione PUC**



**!maèlamiacittà**



**ricognitiva**

**creativa**

partecipazione  
iniziale

*incontri territoriali*

*incontri tematici per  
categorie di interessi*

*Conferenza interistituzionale di  
pianificazione urbanistica (Cipu)*

*urban walking*

*Concorso di idee per il logotipo  
delle attività di pianificazione*

*Concorso di idee per  
la città dei bambini*

*prima*

**PdP**

*dopo*

**negoziata**

*Tavoli negoziali per  
categorie di interessi*

*Stipula protocolli  
di intesa*



partecipazione  
intermedia

**!maèlamiacittà**

**PARTECIPAZIONE nel processo di pianificazione**

## INCONTRI TERRITORIALI

venerdì 22 gennaio 2016 ore 17,00

- ✓ Il centro storico  
c/o sede I Circolo Didattico



!maèlamia città

PARTECIPAZIONE INIZIALE



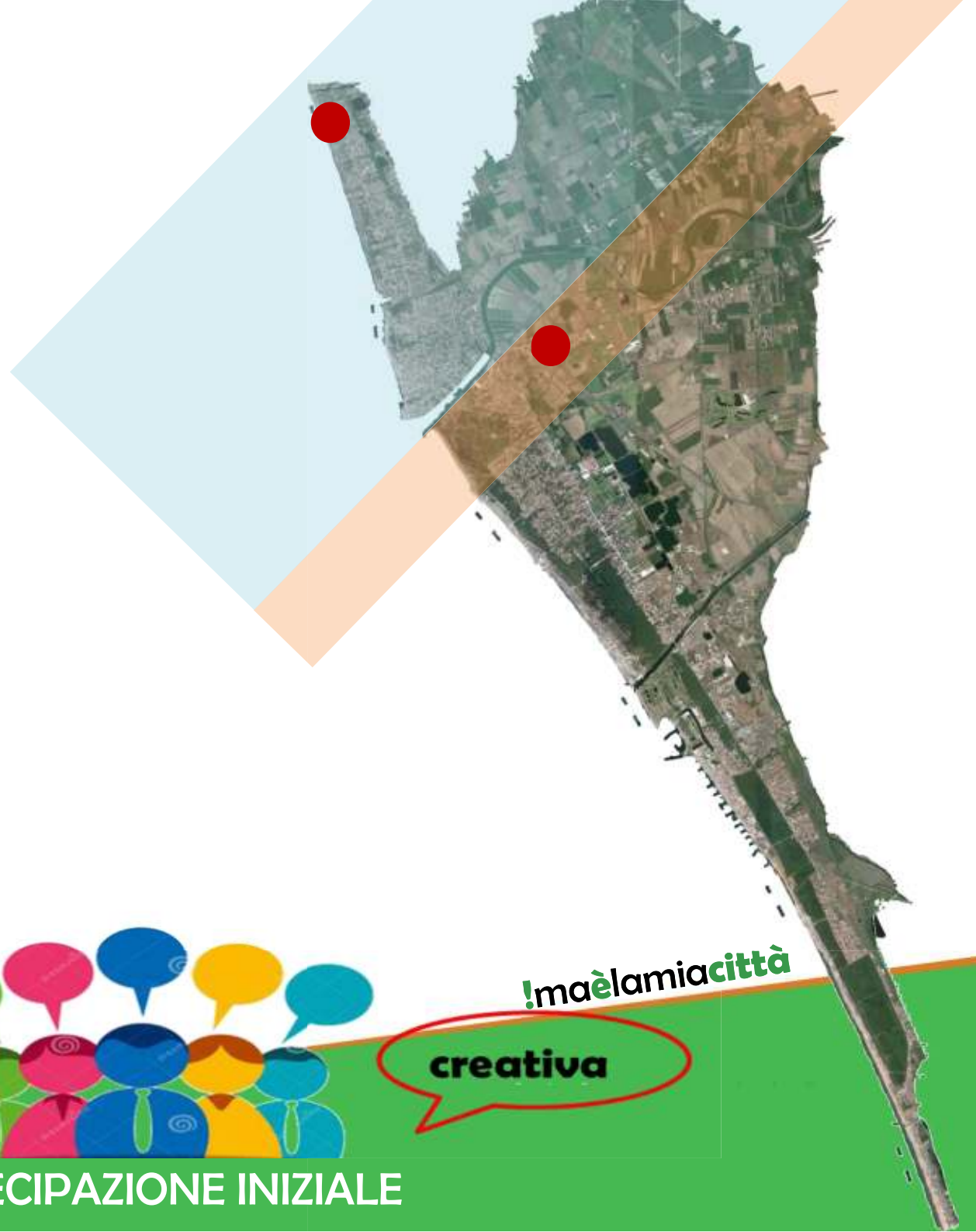
## INCONTRI TERRITORIALI

venerdì 22 gennaio 2016 ore 17,00

- ✓ **Il centro storico**  
*c/o sede I Circolo Didattico*

venerdì 29 gennaio 2016, ore 17,00

- ✓ **La destra del Volturno**  
*c/o lido I Gemelli*



PARTECIPAZIONE INIZIALE

## INCONTRI TERRITORIALI

venerdì 22 gennaio 2016 ore 17,00

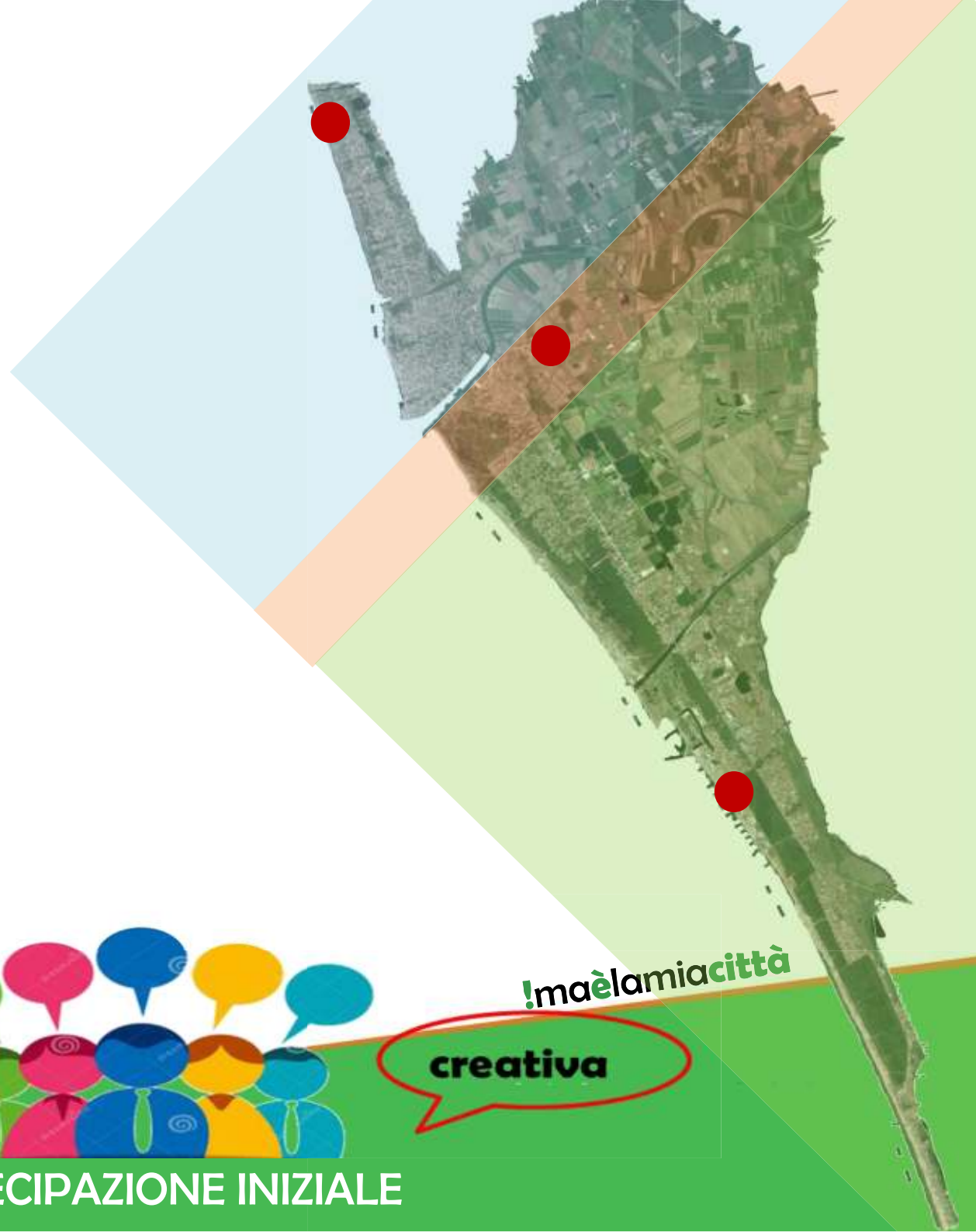
- ✓ **Il centro storico**  
*c/o sede I Circolo Didattico*

venerdì 29 gennaio 2016, ore 17,00

- ✓ **La destra del Volturno**  
*c/o lido I Gemelli*

venerdì 12 febbraio 2016 ore 17,00

- ✓ **La sinistra del Volturno**  
*c/o sede Corpo Forestale dello Stato*



**PARTECIPAZIONE INIZIALE**

## INCONTRI TERRITORIALI

venerdì 22 gennaio 2016 ore 17,00

- ✓ **Il centro storico**  
*c/o sede I Circolo Didattico*

venerdì 29 gennaio 2016, ore 17,00

- ✓ **La destra del Volturno**  
*c/o lido I Gemelli*

venerdì 12 febbraio 2016 ore 17,00

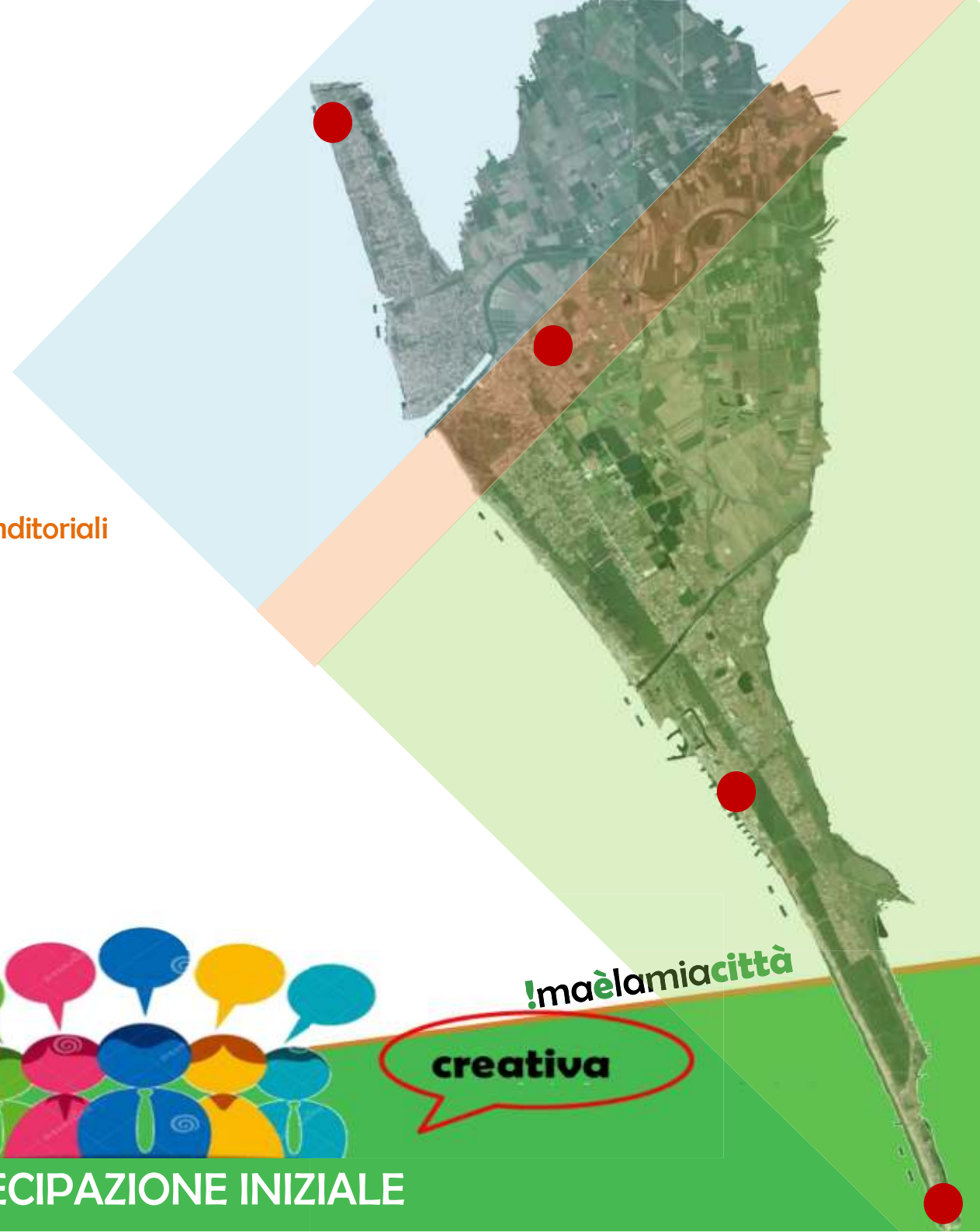
- ✓ **La sinistra del Volturno**  
*c/o sede Corpo Forestale dello Stato*

## INCONTRI TEMATICI

venerdì 19 febbraio 2016 ore 17,00

- ✓ **Il mondo turistico-balneare e le forze imprenditoriali**  
*c/o lido Ammot*

venerdì 26 febbraio 2016, ore 17,00



**PARTECIPAZIONE INIZIALE**

## INCONTRI TERRITORIALI

venerdì 22 gennaio 2016 ore 17,00

- ✓ **Il centro storico**  
*c/o sede I Circolo Didattico*

venerdì 29 gennaio 2016, ore 17,00

- ✓ **La destra del Volturno**  
*c/o lido I Gemelli*

venerdì 12 febbraio 2016 ore 17,00

- ✓ **La sinistra del Volturno**  
*c/o sede Corpo Forestale dello Stato*

## INCONTRI TEMATICI

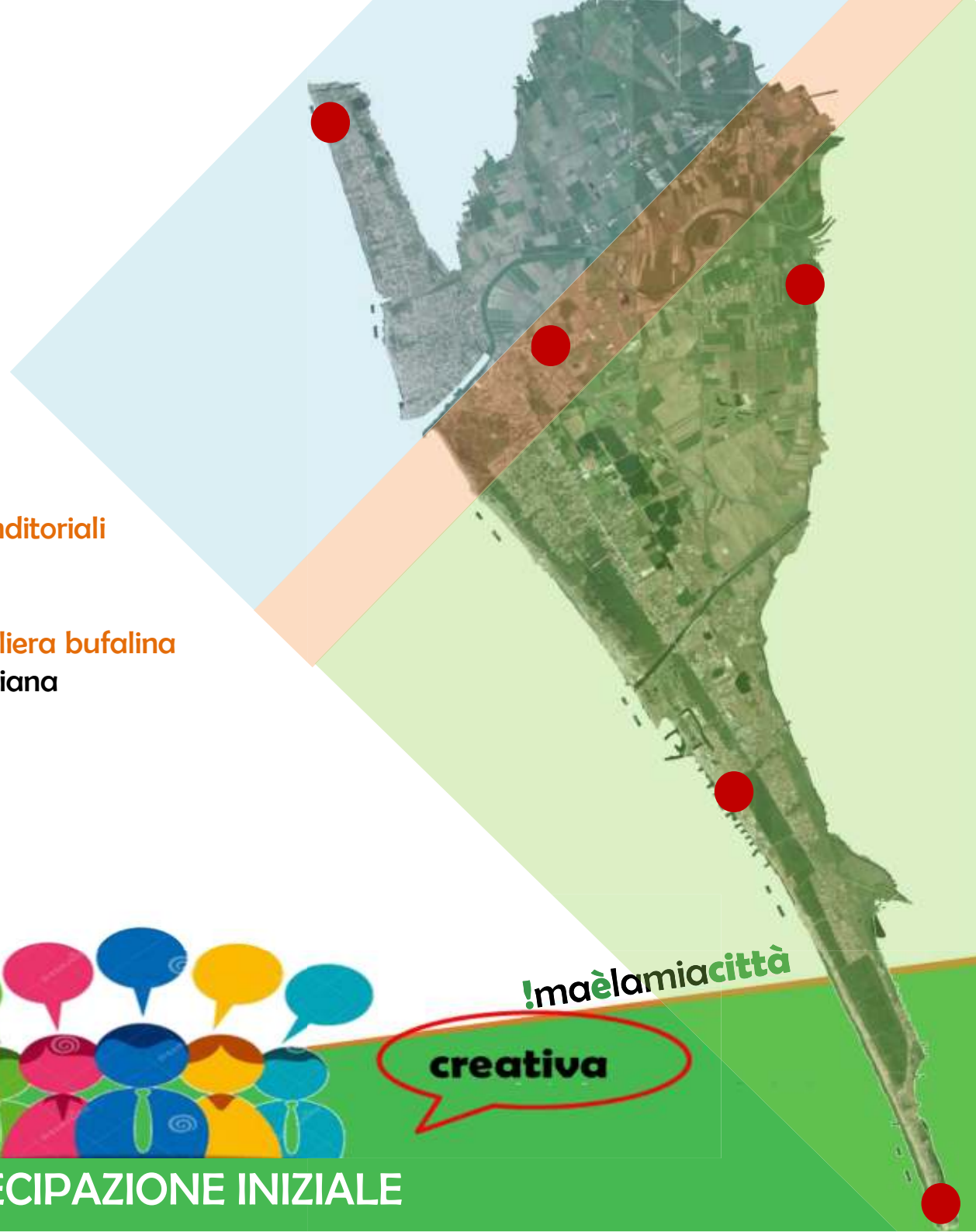
venerdì 19 febbraio 2016 ore 17,00

- ✓ **Il mondo turistico-balneare e le forze imprenditoriali**  
*c/o lido Ammot*

venerdì 26 febbraio 2016, ore 17,00

- ✓ **Il mondo della produzione agricola e della filiera bufalina**  
*c/o bene confiscato Le Terre di Don Pepe Diana*

venerdì 11 marzo 2016 ore 17,00



PARTECIPAZIONE INIZIALE

## INCONTRI TERRITORIALI

venerdì 22 gennaio 2016 ore 17,00

- ✓ **Il centro storico**  
*c/o sede I Circolo Didattico*

venerdì 29 gennaio 2016, ore 17,00

- ✓ **La destra del Volturno**  
*c/o lido I Gemelli*

venerdì 12 febbraio 2016 ore 17,00

- ✓ **La sinistra del Volturno**  
*c/o sede Corpo Forestale dello Stato*

## INCONTRI TEMATICI

venerdì 19 febbraio 2016 ore 17,00

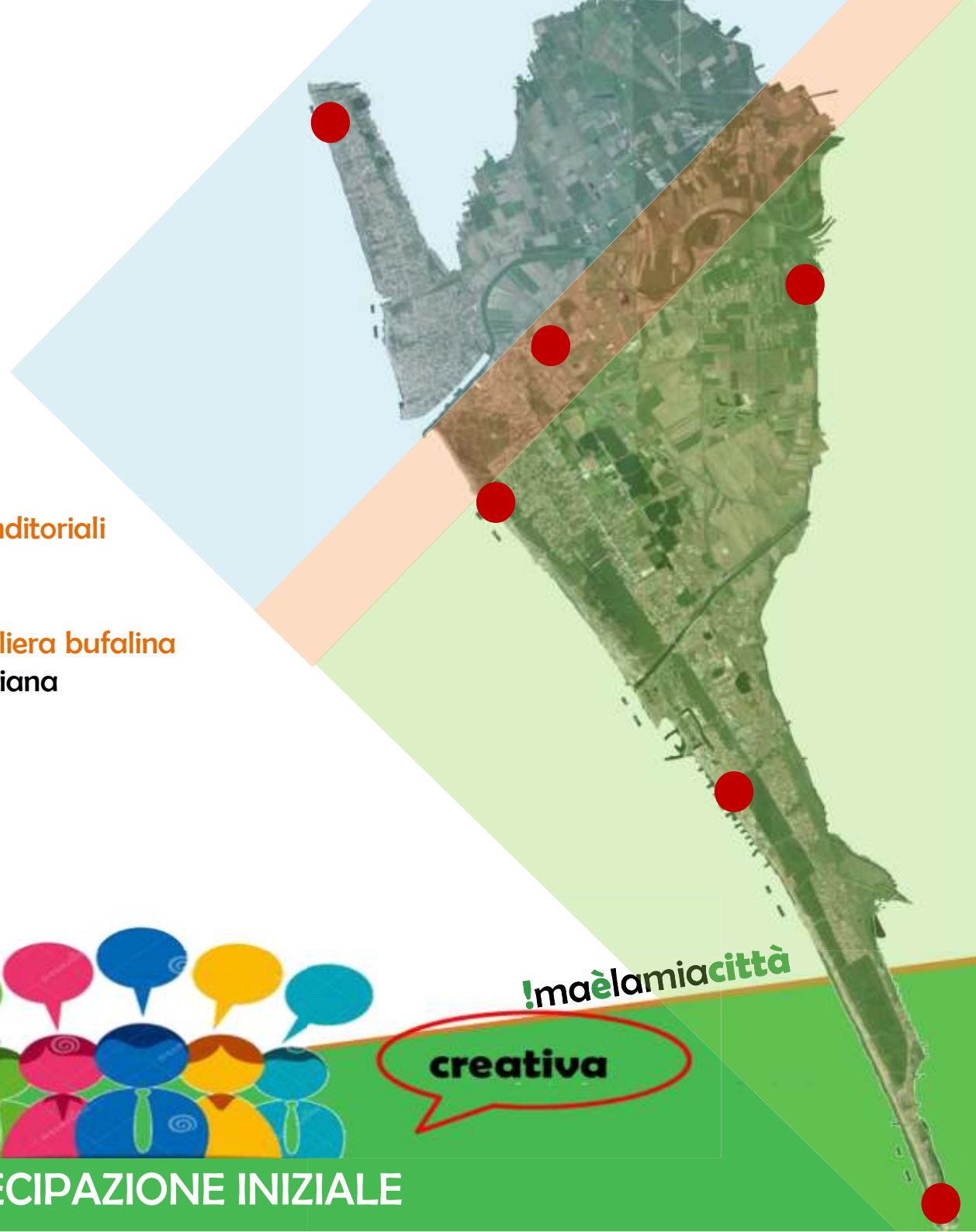
- ✓ **Il mondo turistico-balneare e le forze imprenditoriali**  
*c/o lido Ammot*

venerdì 26 febbraio 2016, ore 17,00

- ✓ **Il mondo della produzione agricola e della filiera bufalina**  
*c/o bene confiscato Le Terre di Don Peppe Diana*

venerdì 11 marzo 2016 ore 17,00

- ✓ **Le forze professionali**  
*c/o lido La Plancia*



PARTECIPAZIONE INIZIALE

## INCONTRI TERRITORIALI

venerdì 22 gennaio 2016 ore 17,00

- ✓ **Il centro storico**  
c/o sede I Circolo Didattico

venerdì 29 gennaio 2016, ore 17,00

- ✓ **La destra del Volturno**  
c/o lido I Gemelli

venerdì 12 febbraio 2016 ore 17,00

- ✓ **La sinistra del Volturno**  
c/o sede Corpo Forestale dello Stato

## INCONTRI TEMATICI

venerdì 19 febbraio 2016 ore 17,00

- ✓ **Il mondo turistico-balneare e le forze imprenditoriali**  
c/o lido Ammot

venerdì 26 febbraio 2016, ore 17,00

- ✓ **Il mondo della produzione agricola e della filiera bufalina**  
c/o bene confiscato Le Terre di Don Peppe Diana

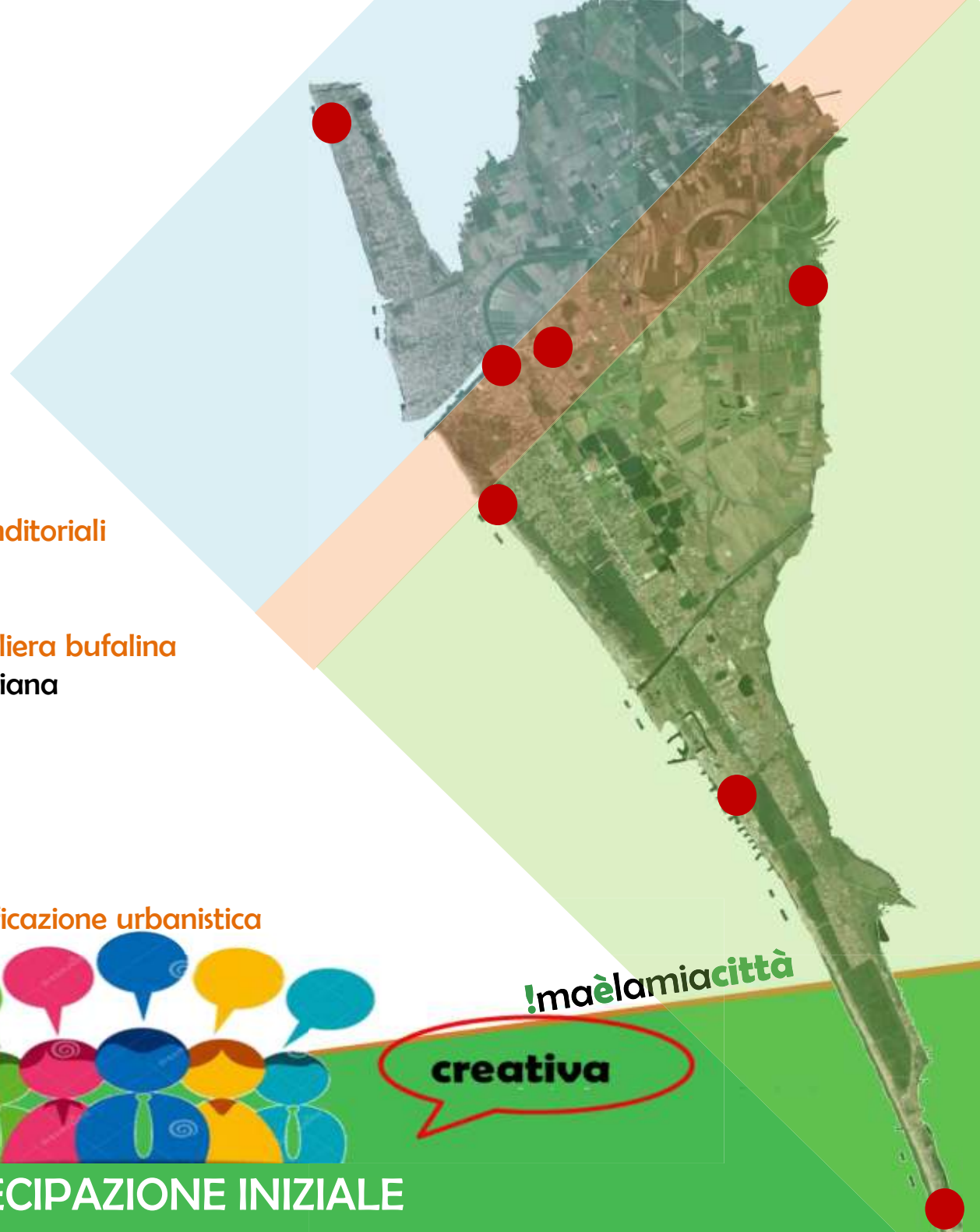
venerdì 11 marzo 2016 ore 17,00

- ✓ **Le forze professionali**  
c/o lido La Plancia

## INCONTRO INTERISTITUZIONALE

mercoledì 16 marzo 2016 ore 10,00

- ✓ **Prima Conferenza interistituzionale di pianificazione urbanistica**  
c/o aula consiliare



**!maèlamiacittà**

**PARTECIPAZIONE INIZIALE**



Città di Castelvoturno

### Il Governo del Territorio

- Obiettivi
- Strumenti

### Il Piano Urbanistico Comunale

- Contenuti
- Iter procedurale
- Normativa di riferimento

Home >

#### Verso il nuovo piano urbanistico comunale

Il percorso che porta al nuovo piano urbanistico comunale è articolato in fasi fondamentali: la definizione di ciascuno dei nuovi strumenti urbanistici, l'individuazione dei territori da sottoporre a partecipazione, la formulazione di politiche di settore per la casa, i servizi, la produzione, il commercio, il turismo, il territorio agricolo e la mobilità.

**ricognitiva**

**creativa**

**PARTECIPAZIONE INIZIALE**



[www.puccastelvoturno.it](http://www.puccastelvoturno.it)

[info@puccastelvoturno.it](mailto:info@puccastelvoturno.it)

**!ma è la mia città**



[www.puccastelvoturno.it](http://www.puccastelvoturno.it)

[info@puccastelvoturno.it](mailto:info@puccastelvoturno.it)

## BOX INTERATTIVI

### PartecipataMENTE

- Ciclo incontri partecipati ▶
- Concorsi di idee ▶
- Questionario on line ▶

### Tutta mia la città

- Contributi

### Focus territorio

- Elaborati

**ricognitiva**



**creativa**

**!maèlamiacittà**

**PARTECIPAZIONE INIZIALE**





[www.puccastelvoturno.it](http://www.puccastelvoturno.it)

[info@puccastelvoturno.it](mailto:info@puccastelvoturno.it)

## BOX INTERATTIVI

### PartecipatAMENTE

- Ciclo incontri partecipati
- Concorsi di idee
- Questionario on line

### Tutta mia la città

- Contributi

### Focus territorio

- Elaborati

Programma

Incontro introduttivo

Incontri territoriali

Primo incontro

Incontri tematici

Secondo incontro

Incontro conclusivo

Terzo incontro

Documento di sintesi

**ricognitiva**

**creativa**

**!maèlamiacittà**

**PARTECIPAZIONE INIZIALE**



## BOX INTERATTIVI

### PartecipataMENTE

- Ciclo incontri partecipati
- **Concorsi di idee**
- Questionario on line

**Realizzazione logo delle attività di pianificazione**

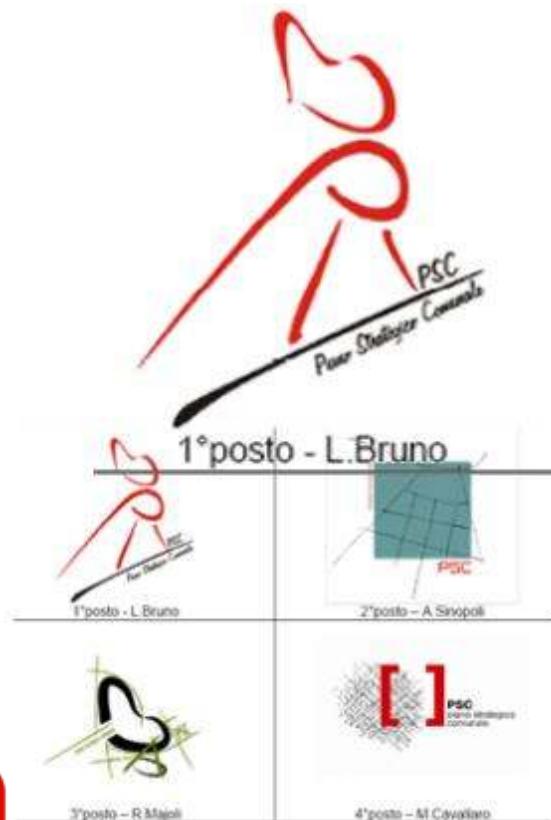
Città dei bambini - immagina la tua città

### Tutta mia la città

- Contributi

### Focus territorio

- Elaborati



**ricognitiva**

**creativa**

**PARTECIPAZIONE INIZIALE**

**!maèlamiacittà**



## BOX INTERATTIVI

### PartecipataMENTE

- Ciclo incontri partecipati
- **Concorsi di idee**
- Questionario on line

Realizzazione logo delle attività di pianificazione

**Città dei bambini - immagina la tua città**

### Tutta mia la città

- Contributi

### Focus territorio

- Elaborati



**ricognitiva**



**creativa**

**Imaèlamiacittà**

**PARTECIPAZIONE INIZIALE**



[www.puccastelvoturno.it](http://www.puccastelvoturno.it)

[info@puccastelvoturno.it](mailto:info@puccastelvoturno.it)

## BOX INTERATTIVI

**PartecipataMENTE**

- Ciclo incontri partecipati ▶
- Concorsi di idee ▶
- **Questionario on line** ▶

**Tutta mia la città**

- Contributi

**Focus territorio**

- Elaborati

**Osservo la mia città**

**Immagino la mia città**

3) Quanto sono soddisfatto di...

**Qualità degli spazi verdi attrezzati \***

- Molto soddisfatto
- abbastanza soddisfatto
- Poco soddisfatto
- Insoddisfatto

**Attrezzature per servizi culturali, ricreativi e per il tempo libero \***

- Molto soddisfatto
- abbastanza soddisfatto
- Poco soddisfatto
- Insoddisfatto

**Disponibilità parcheggi per uso pubblico \***

- Molto soddisfatto
- abbastanza soddisfatto
- Poco soddisfatto
- Insoddisfatto

**Gestione traffico urbano - viabilità \***

- Molto soddisfatto
- abbastanza soddisfatto
- Poco soddisfatto
- Insoddisfatto

**Qualità ambiente costruito (strade, edifici, piazze..) \***

- Molto soddisfatto
- abbastanza soddisfatto
- Poco soddisfatto
- Insoddisfatto

Go to top

**ricognitiva**

**creativa**

**PARTECIPAZIONE INIZIALE**



[www.puccastelvoturno.it](http://www.puccastelvoturno.it)

[info@puccastelvoturno.it](mailto:info@puccastelvoturno.it)

## BOX INTERATTIVI

**PartecipataMENTE**

- Ciclo incontri partecipati ▶
- Concorsi di idee ▶
- **Questionario on line** ▶

**Tutta mia la città**

- Contributi

**Focus territorio**

- Elaborati

Osservo la mia città

Immagino la mia città

per le organizzazioni sindacali, partiti e movimenti politici? \*

- Molto Utile
- Utile
- Indifferente
- Inutile
- Molto Inutile

4) Quali le maggiori opportunità della mia città su cui puntare... (max. 3 risposte) \*

- Paesaggio
- Il parco
- Patrimonio storico-artistico
- Servizi (scuole, attrezzature pubbliche, sportive e spazi verdi)
- Qualità della vita
- Commercio
- Turismo
- Altro (specificare)

5) Quali le strategie più importanti per la mia città... (max. 3 risposte) \*

- Tutela e valorizzazione dei centri storici
- Riqualificazione urbanistica ed ambientale della periferia
- Rifunionalizzazione e potenziamento della viabilità
- Potenziamento del sistema del verde urbano e corridoi ecologici (giardini, parchi, viali alberati, ecc.)
- Tutela del territorio dal rischio frane e da esondazioni
- Recupero e riconversione degli immobili dismessi in ambito urbano
- Creazione di nuovi spazi pubblici urbani (aree pedonali, piazze, ecc.)
- Individuazione di regole costruttive ed edilizie che favoriscono il risparmio energetico (in fase di
- Realizzazione ex novo e di ristrutturazione dell'esistente)
- Valorizzazione, salvaguardia e potenziamento delle aree ad alto pregio ambientale
- Altro (specificare)

**ricognitiva**

**PARTECIPAZIONE**

# Il centro



!ma è lamia città

**ricognitiva**



**creativa**

**PARTECIPAZIONE INIZIALE**

# Il centro



Gli elementi della struttura morfologica

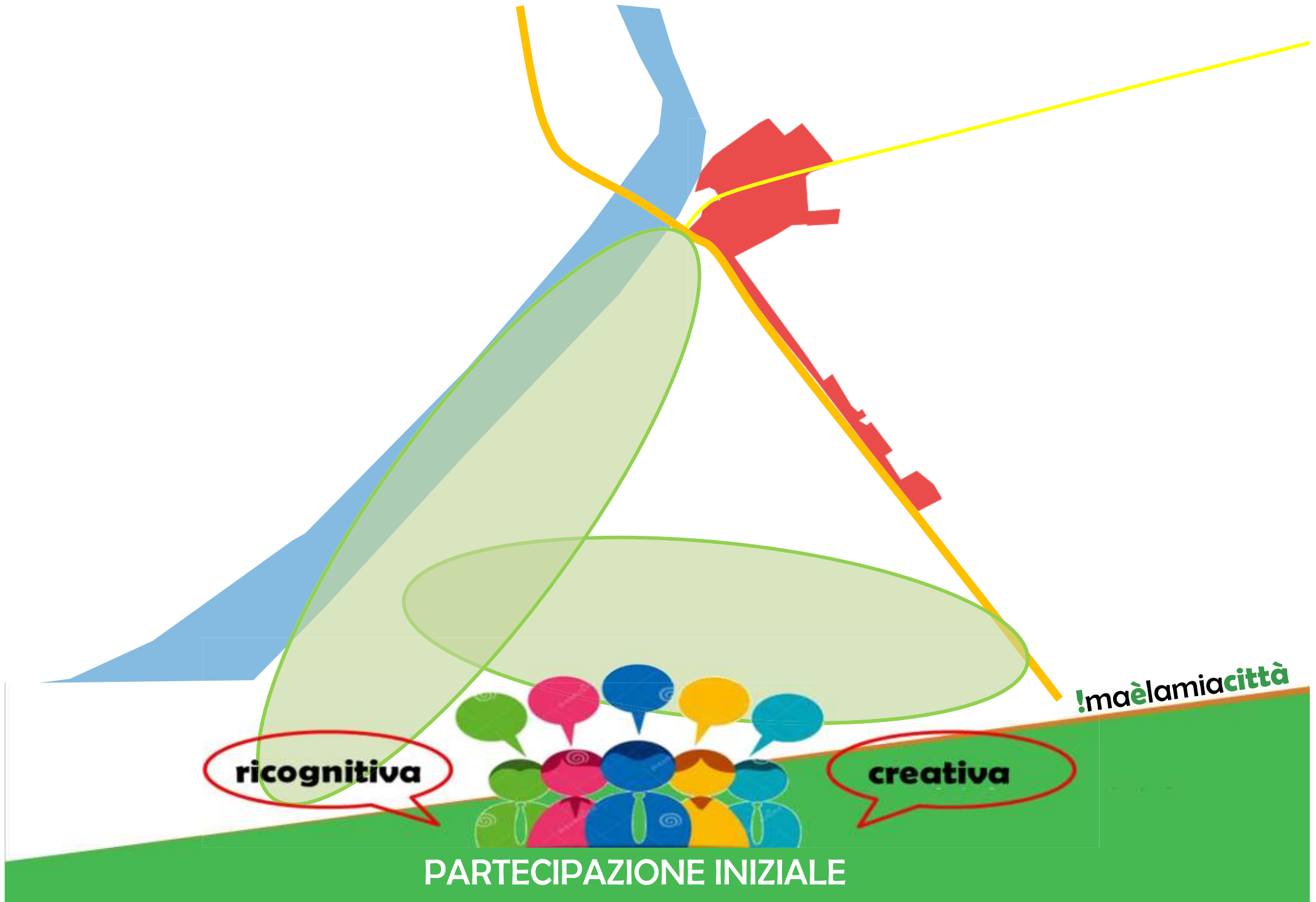
**ricognitiva**

**creativa**

!ma è lamia città

**PARTECIPAZIONE INIZIALE**

Il centro



ricognitiva

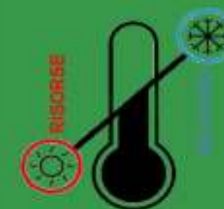
creativa

PARTECIPAZIONE INIZIALE

!maèlamiacittà



Cosa significa «fare centro» a Castel Volturno?



**ricognitiva**

**creativa**

**!maèlamiacittà**

**PARTECIPAZIONE INIZIALE**

# Il centro

«fare centro» a Castel Volturno significa...**identificarSI**



Il centro storico (*Ptcp provincia Caserta*)

**ricognitiva**



**creativa**

**!ma è la mia città**

**PARTECIPAZIONE INIZIALE**

# Il centro

«fare centro» a Castel Volturno significa...**identificarSI**



Il castello e l'antico borgo di San Castrese



**!ma è la mia città**

**PARTECIPAZIONE INIZIALE**

# Il centro

«fare centro» a Castel Volturno significa...**identificarSI**



Le infrastrutture storiche (*Ptcp provincia Caserta*)

**ricognitiva**

**creativa**

**!ma è la mia città**

**PARTECIPAZIONE INIZIALE**

# Il centro

«fare centro» a Castel Volturno significa...**identificarSI**



L'infrastruttura blu\_Il Volturno

!ma è la mia città

**ricognitiva**

**creativa**

**PARTECIPAZIONE INIZIALE**

# Il centro

«fare centro» a Castel Volturno significa...**identificarSI**



L'infrastruttura blu\_Il Volturno

**ricognitiva**



**creativa**

**!ma è la mia città**

**PARTECIPAZIONE INIZIALE**

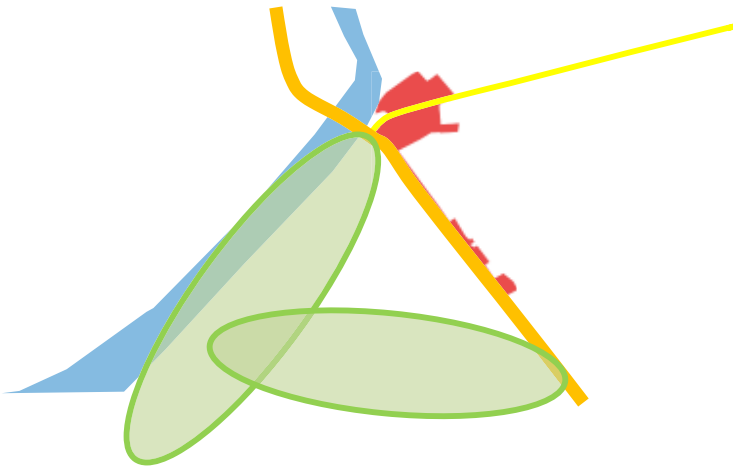
# Il centro

«fare centro» a Castel Volturno significa...**identificarSI**



# Il centro

«fare centro» a Castel Volturno significa...**identificarSI**



- ✓ Zona di protezione speciale «Variconi» (Direttiva 79/409/CEE)
- ✓ Riserva naturale regionale «Foce Volturno-Costa di Licola» (Lr 33/93, art.5)
- ✓ Sito di interesse comunitario «Foce Volturno – Variconi» (Direttiva Habitat 92/43/CEE)



L'infrastruttura verde

**ricognitiva**

**creativa**

**!ma è la mia città**

**PARTECIPAZIONE INIZIALE**



# Il centro

«fare centro» a Castel Volturno significa..**promuoverSi**



La strada-mercato

**ricognitiva**

**creativa**

**!ma è la mia città**

**PARTECIPAZIONE INIZIALE**

«fare centro» a Castel Volturno significa..**attrezzarsi!**



Le attrezzature collettive



*Standard urbanistici (D.M. 1444/1968)*

*Verde attrezzato, parcheggi, attrezzature religiose, istruzione, interesse comune)*

**!maèlamia città**

**ricognitiva**

**creativa**

**PARTECIPAZIONE INIZIALE**

# Il centro

«fare centro» a Castel Volturno significa..**relazionarsi**



!ma è la mia città

**ricognitiva**



**creativa**

**PARTECIPAZIONE INIZIALE**

# Il centro

«fare centro» a Castel Volturno significa..**relazionarsi**

«fare centro» = fare **RETE**

!ma è la mia città

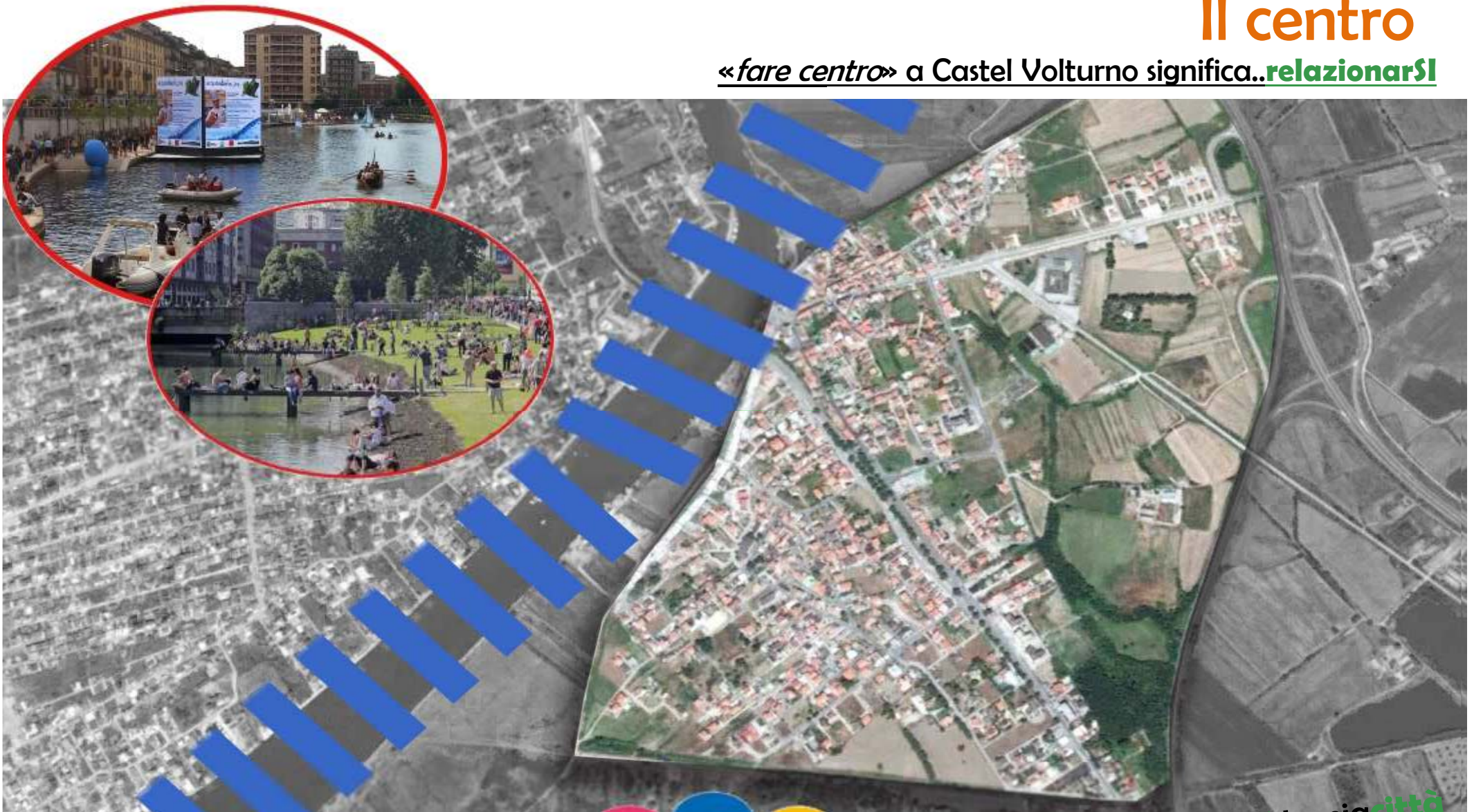
**ricognitiva**

**creativa**

**PARTECIPAZIONE INIZIALE**

# Il centro

«fare centro» a Castel Volturno significa..**relazionarsi**



«fare centro» = fare RETE

**ricognitiva**

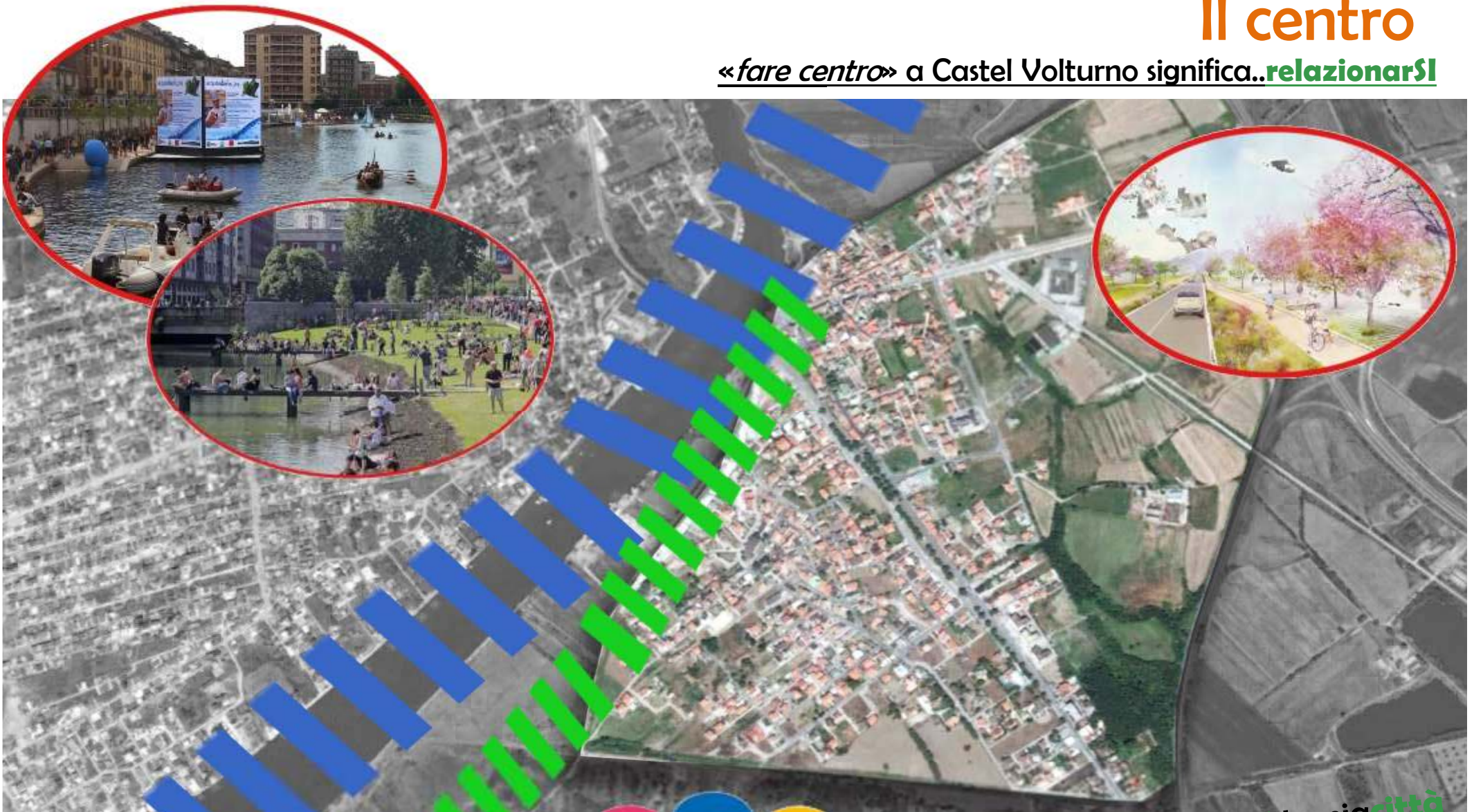
**creativa**

**PARTECIPAZIONE INIZIALE**

**!ma è la mia città**

# Il centro

«fare centro» a Castel Volturno significa..relazionarsi



«fare centro» = fare RETE

ricognitiva

creativa

PARTECIPAZIONE INIZIALE

!ma è la mia città

# Il centro

«fare centro» a Castel Volturno significa..**relazionarsi**



«fare centro» = fare RETE

**ricognitiva**

**creativa**

**PARTECIPAZIONE INIZIALE**

**!ma è la mia città**

Il centro



**ASCOLTO**

«fare centro» a Castel Volturno.....**COME?**



!maèlamia**città**

**PARTECIPAZIONE INIZIALE**